

แบบบ้านมาตรฐาน

สำหรับบริการประชาชน

กองช่าง องค์การบริหารส่วนตำบลสระโพธิ์ทอง

อำเภอเกษตรสมบูรณ์ จังหวัดชัยภูมิ

<https://www.yotathai.com/>



บ้านแบบประหยัด ๑



โครงการบริการสุขภาพชุมชน

โครงการบ้าน

1:800

บ้านพักอาศัยชุมชนแบบที่ 1

คำอธิบายอาคาร

เสาเข็ม

ประตู

หน้าต่าง

บันได

คำอธิบายโครงการ

โครงการ

โครงการ

โครงการ

โครงการ

โครงการ

โครงการ

โครงการ (ฉบับร่าง)

ดำเนินการโดยกรมส่งเสริมการเกษตร

สำนักงาน

มาตรา 178

วันที่/เดือน/ปี 31 พ.ค. 2546

เลขที่แบบ ม.จ.492100

แผ่นที่ A-03

จำนวนแผ่น 7

สัญลักษณ์

ผนัง

ผนังห้องนอนมีความหนา 0.07 ม. งานฉาบ

ผนังห้องนอนมีความหนา 0.07 ม. งานฉาบ สูง 0.80 ม.

คาน้ำดื่มแบบตั้งโต๊ะ

บันไดความหนา 1 1/2" x 3" @ 0.80 ม.

ประตูบานไม้มีความหนา 0.07 ม.

ประตูบานไม้มีความหนา 8" x 8" สูง 1.80 ม. ความหนาบานประตู

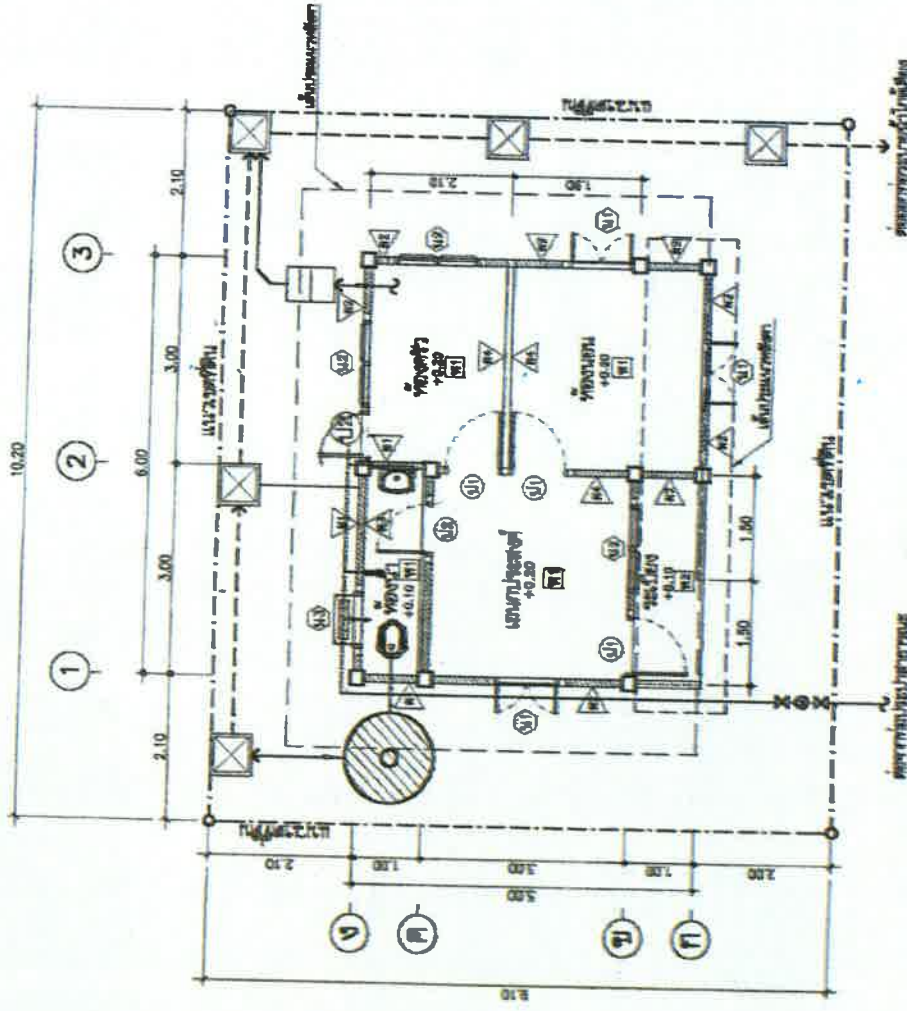
ผนังไม้มีความหนา 3/4" x 6" ที่บริเวณห้องนอน

บันไดความหนา 1 1/2" x 3" @ 0.80 ม.

พื้น

พื้น คอน. ประตูบานไม้มีความหนา 8" x 8"

พื้น คอน. ประตูบานไม้



สำนักงาน
มาตรา 178



โรงพยาบาลสุราษฎร์ธานี

โรงพยาบาลสุราษฎร์ธานี

แบบ

บ้านพักคนชราแบบที่ 1

ชื่อสถาปนิก

ชื่อวิศวกร

ชื่อช่างเขียน

ชื่อช่างควบคุม

ชื่อวิศวกรควบคุมอาคาร

ชื่อสถาปนิก

ชื่อวิศวกร

ชื่อช่างเขียน

ชื่อช่างควบคุม

ชื่อสถาปนิก

ชื่อวิศวกร

ชื่อช่างเขียน

ชื่อช่างควบคุม

(นายวิชา สอน)

สถาปนิก/วิศวกรควบคุมอาคาร

แบบ

แบบขยายห้องน้ำ

ขนาดหน้า 1:50

วันที่/ปี 31 พ.ค. 2546

เลขที่แบบ ม.บ.482100

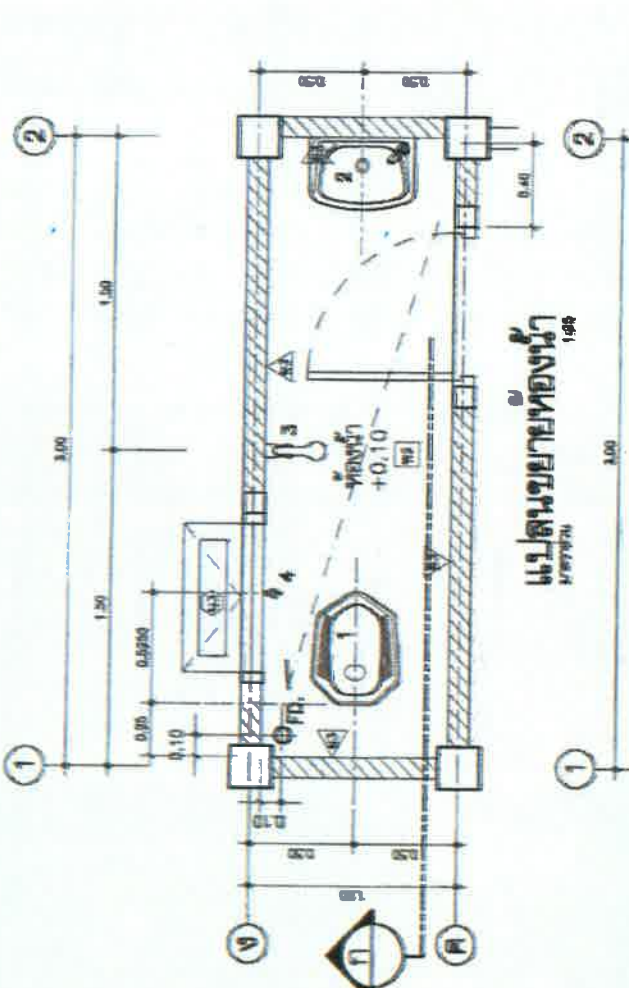
หน้า

จำนวนหน้า

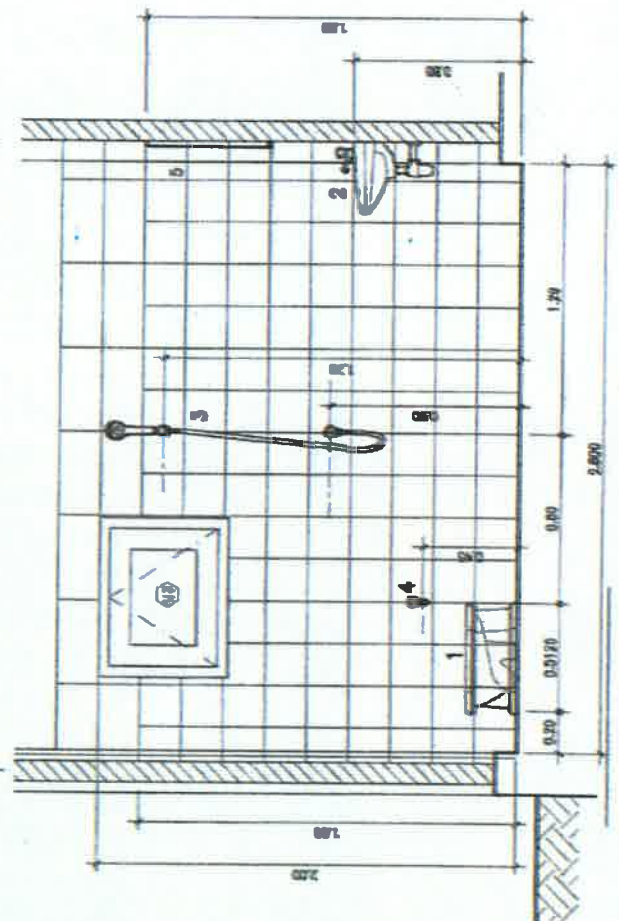
A-07

7

รายการวัสดุภัณฑ์และอุปกรณ์อื่น ๆ	
1	โต๊ะไม้กลมแบบบานพับ
2	อ่างล้างหน้าแบบแขวนผนังพร้อมกระจกเงา
3	ฝักบัวอาบน้ำแบบสายล่อพร้อมกระจกฝ้า
4	เก้าอี้สูงจากพื้น 0.45 ม.
5	กระจกบาน
FD	ประตูบานไม้พื้น ๑.๑๖ เมตรบานกระจกบาน
NS	ผนังอิฐทึบสีเทาขนาด 0.07 ม. ประตูเปิดระบายน้ำ ๑' x ๑' สูง 1.80 ม.
W1	พื้น สด. ประตูเปิดระบายน้ำขนาด ๑' x ๑'



แบบขยายห้องน้ำ
1:50



แบบขยายห้องน้ำ
1:50

รายการประกอบแบบโครงสร้าง

ให้ใช้ มช. 101-106 เป็นรายการประกอบแบบและรายการทางเฉพาะแบบ ดังนี้

- คอนกรีตให้ใช้ ค.1 (ค่าการกะเทาะ=150 ksc.)
- เหล็กเสริมคอนกรีต ๑๘มม., ๑๖มม. ให้ใช้เหล็กเส้นตาม SR-24 ($f_y=2400$ ksc.)
เหล็กเส้นคอนกรีต ๑1๒มม. ขึ้นไป ให้ใช้เหล็กข้ออ้อย SD-30
- ฐานราก

3.1 ในกรณีที่ยังคงใช้แบบก่อสร้าง ชูหน้าที่ยังคงต้องใช้ไม่น้อยกว่า 8 คม. ต่อความยาว ให้ใช้ฐานรากแบบ

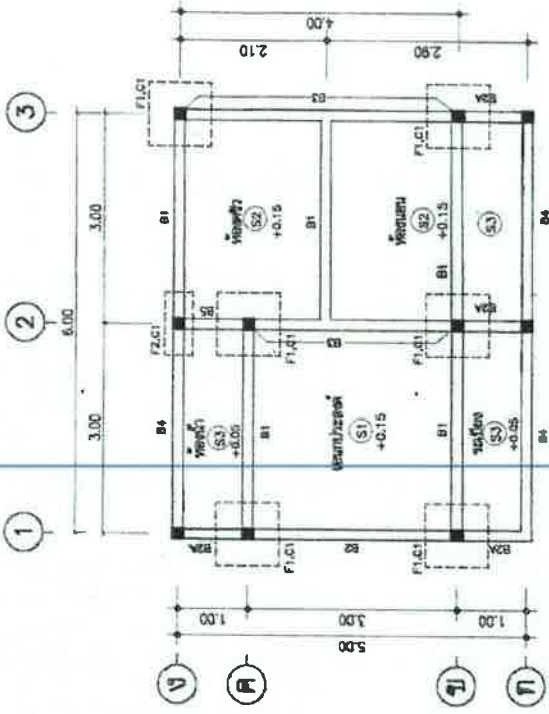
3.2 ในกรณีที่ยังคงใช้แบบก่อสร้าง ชูหน้าที่ยังคงต้องใช้ไม่น้อยกว่า 8 คม. ต่อความยาว ให้ใช้ฐานรากแบบ

แบบอื่น และหากใช้ฐานรากแบบอื่นเสริม เสาเข็มที่จะวางให้ใช้ข้ออ้อยจุดเสริมด้วย ดังต่อไปนี้

3.2.1 เป็นเสาเข็มทรงสี่เหลี่ยม ขนาด 0.15×0.15 เมตร มีความยาว 6.00 เมตร

3.2.2 ชูหน้าที่ยังคงต้องใช้ไม่น้อยกว่า 1.7 คม. ต่อค้ำ

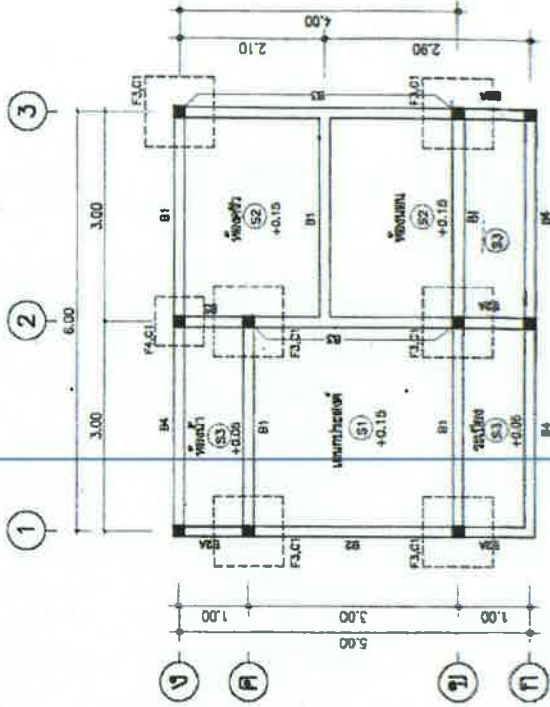
4. รายละเอียดของรูปถ่ายและของวัสดุ หรืออุปกรณ์ในแบบ หรือในรายการประกอบแบบ ที่ที่ระบุ หรือไม่ได้ระบุไว้ หากมีรายการประกอบที่นอกเหนือจากที่ระบุแล้ว ให้เป็นไปตามมาตรฐานอื่น



ผังฐานราก,เสา,คานาคอนกรีต และพื้น (แบบตอกพิมพ์)

1:75

นพพร ชื่น



ผังฐานราก,เสา,คานาคอนกรีต และพื้น (แบบฐานแบบ)

1:75

นพพร ชื่น



โครงการพัฒนาระบบการศึกษา

ไทยร่วมใจ

ม.ป.ช.

บ้านพักผู้ช่วยแบบมาตรฐานที่ 1

ตำแหน่งวิศวกร

ตำแหน่งสถาปนิก

ตำแหน่งช่างเขียน

ตำแหน่งช่างเขียน

ตำแหน่งช่างเขียน

ตำแหน่งช่างเขียน

ตำแหน่งวิศวกรโครงสร้าง

ตำแหน่งวิศวกร

ตำแหน่งวิศวกร

ตำแหน่งวิศวกร

ตำแหน่งวิศวกร

ตำแหน่งวิศวกร

ตำแหน่งวิศวกร

ตำแหน่งวิศวกร

ตำแหน่งวิศวกร

ตำแหน่งวิศวกร

ตำแหน่งวิศวกร

ตำแหน่งวิศวกร

ตำแหน่งวิศวกร

ตำแหน่งวิศวกร

ตำแหน่งวิศวกร

ตำแหน่งวิศวกร

ตำแหน่งวิศวกร

ตำแหน่งวิศวกร

ตำแหน่งวิศวกร

ตำแหน่งวิศวกร

ตำแหน่งวิศวกร

ตำแหน่งวิศวกร

ตำแหน่งวิศวกร

ตำแหน่งวิศวกร

ตำแหน่งวิศวกร

ตำแหน่งวิศวกร

ตำแหน่งวิศวกร



กระทรวงศึกษาธิการ
 วิทยาลัยอาชีวศึกษา
 วิทยาลัยเทคนิค

หน้า 1

วิทยาลัยเทคนิค

ชื่อโครงการ

ชื่อผู้จัดทำ

ชื่อผู้ควบคุม

ชื่อผู้ประเมิน

ชื่อผู้ตรวจ

ชื่อโครงการ/ชื่อรายวิชา

ชื่อผู้จัดทำ

ชื่อผู้ควบคุม

ชื่อผู้ประเมิน

ชื่อผู้ตรวจ

ชื่อผู้จัดทำ

ชื่อผู้ควบคุม

ชื่อผู้ประเมิน

ชื่อผู้ตรวจ

วิทยาลัยเทคนิค
 วิทยาลัยอาชีวศึกษา

หน้า 1

วิทยาลัยเทคนิค

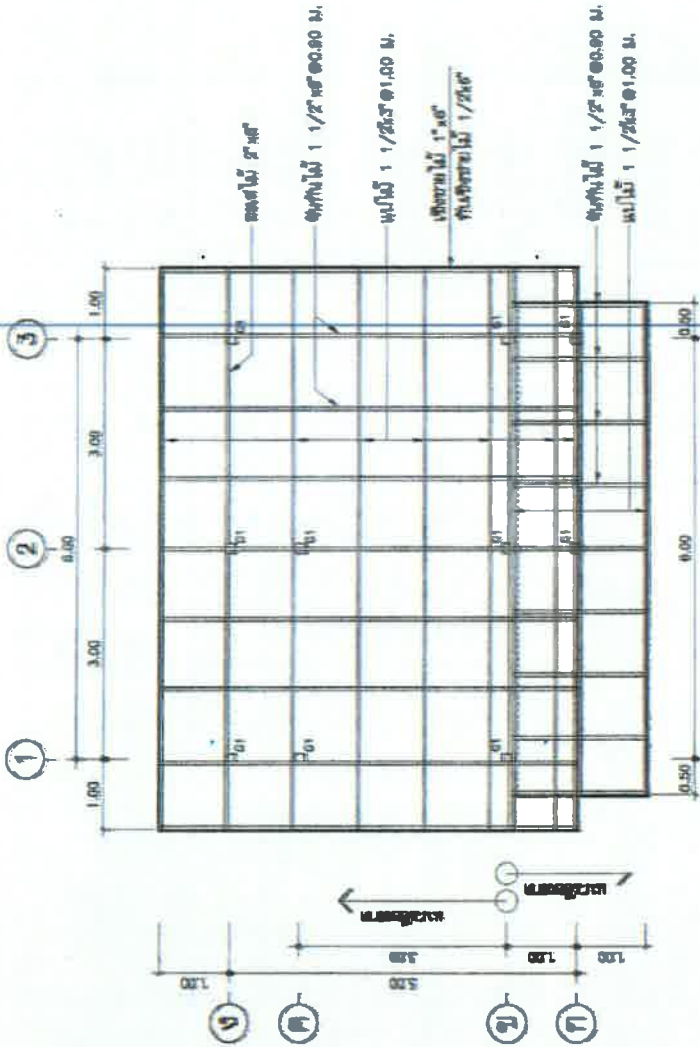
หน้า 1

หน้า 1

หน้า 1

หน้า 1

หน้า 1



ผังโครงสร้างคานา
 1175



โครงการพัฒนาระบบสารสนเทศ
โรงเรียนไทย

บ้านศึกษาพัฒนาโรงเรียนไทย 1

สถาปนิก

ช่างเขียน

ช่างเทคนิค

ช่างสำรวจ

ช่างแปล

ช่างพิมพ์

ช่างเชื่อม

ช่างสี

ช่างไม้

ช่างปูน

ช่างเหล็ก

ช่างไฟฟ้า

ช่างประปา

ช่างยนต์

ช่างเครื่องจักร

ช่างเครื่องกล

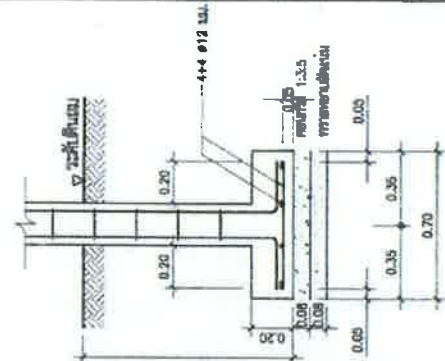
ช่างเครื่องปั้นดินเผา

ช่างเครื่องทอผ้า

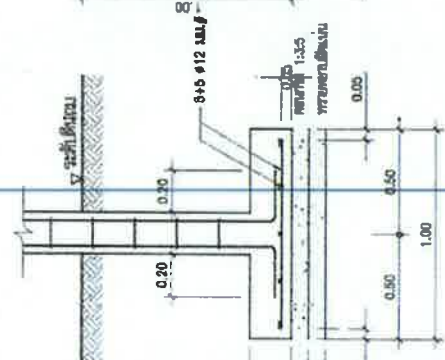
ช่างเครื่องเย็บผ้า

ช่างเครื่องตัดเย็บผ้า

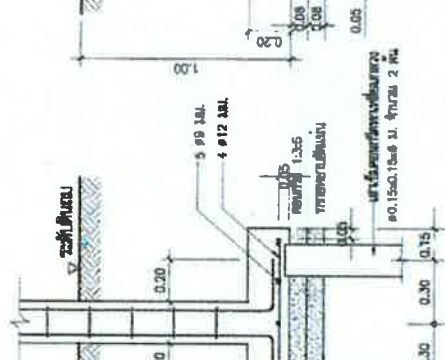
ช่างเครื่องจักรกล



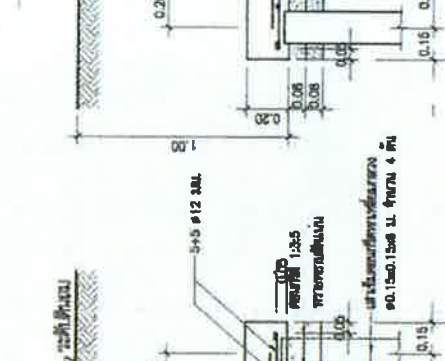
รูปตัดขยาย F4
ขนาด 1:25



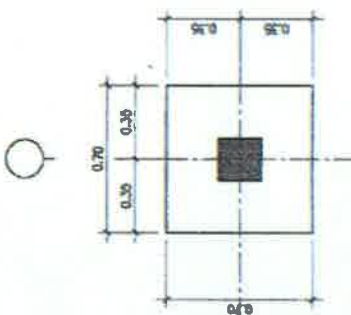
รูปตัดขยาย F3
ขนาด 1:25



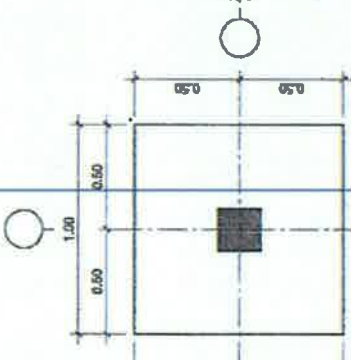
รูปตัดขยาย F2
ขนาด 1:25



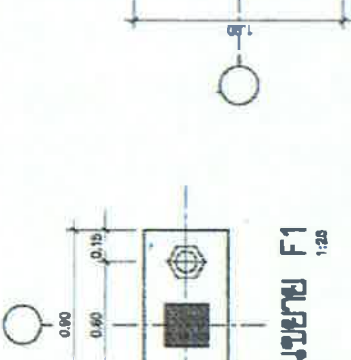
รูปตัดขยาย F1
ขนาด 1:25



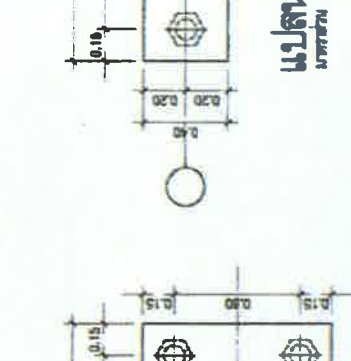
แปลนขยาย F4
ขนาด 1:25



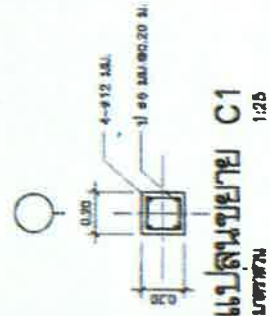
แปลนขยาย F3
ขนาด 1:25



แปลนขยาย F1
ขนาด 1:25



แปลนขยาย F1
ขนาด 1:25



แปลนขยาย C1
ขนาด 1:25

แบบขยายฐานราก

ขนาด 1:25

วันที่ 01 พ.ย. 2548

หน้า 4 จาก 100

S-03

4



โครงการพัฒนาระบบการศึกษา
โครงการใหม่

พ.ศ.

บ้านพักนักเรียนแบบชนิดที่ 1

สถาปัตย์วิศวกรรม

สถาปนิก

ช่างเขียน

ช่างเขียน

ช่างเขียน

สถาปัตยกรรม

อาจารย์

อาจารย์

อาจารย์

อาจารย์

อาจารย์

(นายวิชาญ ทรัพย์)

สถาปนิกในราชการส่วนกลาง

แผนกงาน

ขนาดหน้า

พ.ศ./พ.ค./พ.ค. 21 พ.ค. 2048

เลขที่แบบ ส.บ.บ.40010040100

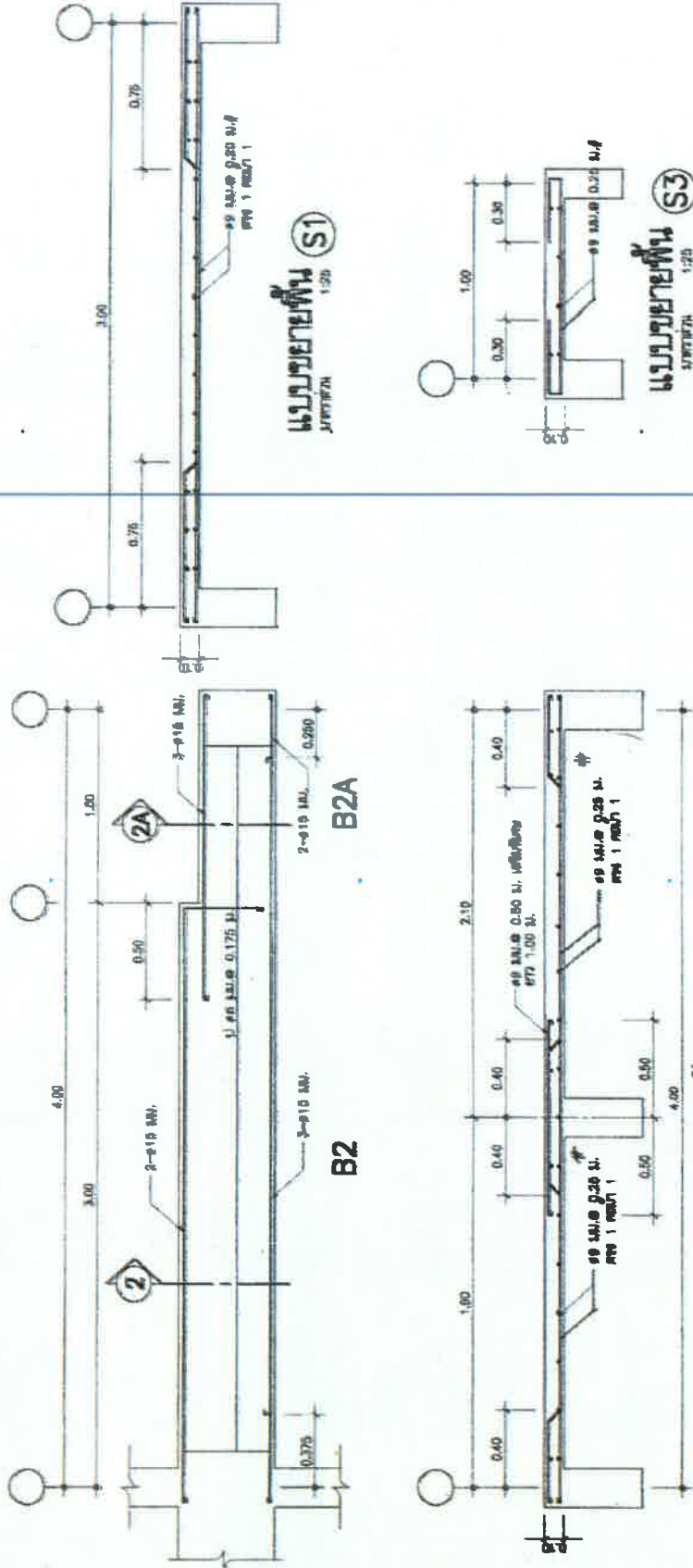
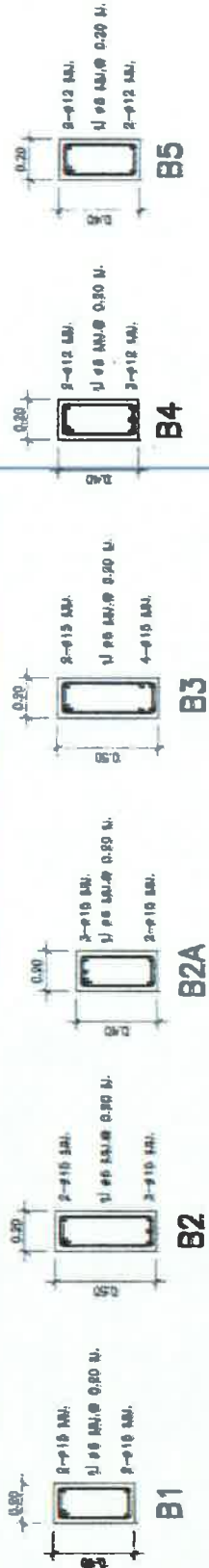
หน้าชื่อ

S-04

จำนวนหน้า

4

แบบขยายพื้นและแบบขยายคาน 1:25



แบบขยายพื้น S2
ขนาดหน้า 1:25

แบบขยายพื้น S1
ขนาดหน้า 1:25

แบบขยายพื้น S3
ขนาดหน้า 1:25



กรมส่งเสริมสุขภาพ
ประเทศไทย

กรมส่งเสริมสุขภาพ
ประเทศไทย

กรมส่งเสริมสุขภาพ
ประเทศไทย

กรมส่งเสริมสุขภาพ
ประเทศไทย

กรมส่งเสริมสุขภาพ
ประเทศไทย

กรมส่งเสริมสุขภาพ
ประเทศไทย

กรมส่งเสริมสุขภาพ
ประเทศไทย

กรมส่งเสริมสุขภาพ
ประเทศไทย

กรมส่งเสริมสุขภาพ
ประเทศไทย

กรมส่งเสริมสุขภาพ
ประเทศไทย

กรมส่งเสริมสุขภาพ
ประเทศไทย

กรมส่งเสริมสุขภาพ
ประเทศไทย

กรมส่งเสริมสุขภาพ
ประเทศไทย

กรมส่งเสริมสุขภาพ
ประเทศไทย

กรมส่งเสริมสุขภาพ
ประเทศไทย

กรมส่งเสริมสุขภาพ
ประเทศไทย

กรมส่งเสริมสุขภาพ
ประเทศไทย

กรมส่งเสริมสุขภาพ
ประเทศไทย

กรมส่งเสริมสุขภาพ
ประเทศไทย

กรมส่งเสริมสุขภาพ
ประเทศไทย

กรมส่งเสริมสุขภาพ
ประเทศไทย

กรมส่งเสริมสุขภาพ
ประเทศไทย

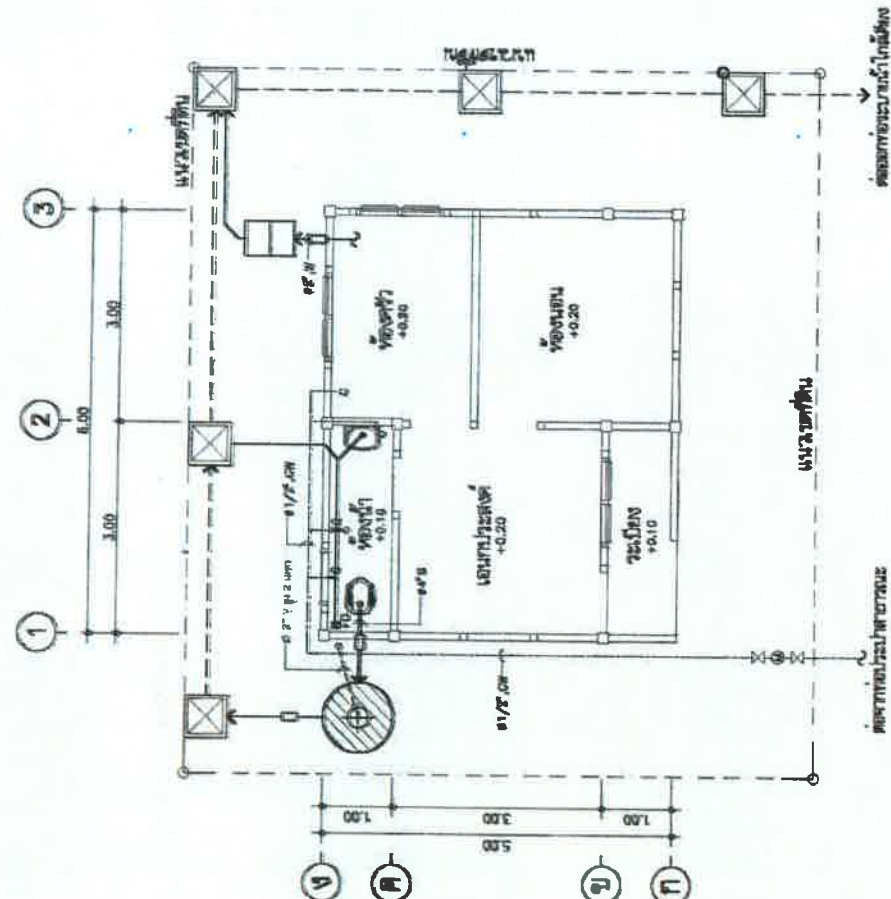
กรมส่งเสริมสุขภาพ
ประเทศไทย

กรมส่งเสริมสุขภาพ
ประเทศไทย

สัญลักษณ์

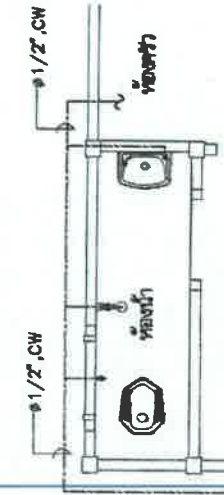
- ระบายน้ำจากหลังคา
- ระบายน้ำจากหลังคา
- ระบายน้ำจากพื้น
- ระบายน้ำจากพื้น
- ระบายน้ำเย็น
- ระบายน้ำ
- ระบายน้ำ
- ระบายน้ำ
- ระบายน้ำ PVC ชั้น 1.5
- ระบายน้ำ PVC ชั้น 8.5
- ระบายน้ำ PVC ชั้น 12.0
- ระบายน้ำ PVC ชั้น 15.0
- ระบายน้ำ 1/2"
- ระบายน้ำ 1/2"
- ระบายน้ำ 1/2"

- ROOF DRAIN
- RAIN LEADER
- FLOOR DRAIN
- FLOOR CLEAN OUT
- COLD WATER
- VENT
- SOIL
- WASTE

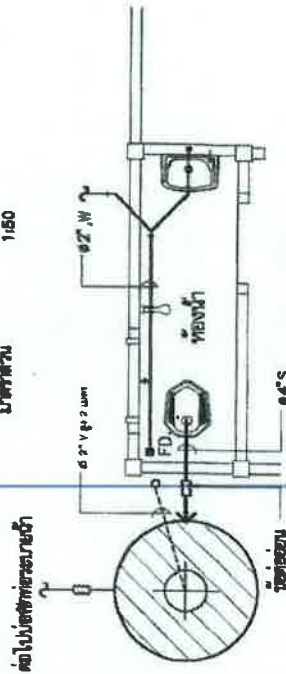


แปลนระบบสุขาภิบาล
มาตราส่วน 1:75

ชนิด	วัสดุ
ท่อระบายน้ำ	PVC ชั้น 1.5
ท่อระบายน้ำ	PVC ชั้น 8.5
ท่อระบายน้ำ	PVC ชั้น 12.0
ท่อระบายน้ำ	PVC ชั้น 15.0



แปลนท่อน้ำดี
มาตราส่วน 1:50



แปลนท่อน้ำเสีย
มาตราส่วน 1:50



บ้านแบบประหยัด ๒



กรมทรัพยากรธรรมชาติและสิ่งแวดล้อม

โครงการบ้านพัก

บ้านพักตำบลแม่เปนครั้งที่ 2

สถาปนิกในราชการ

สถาปนิก

สถาปนิก

สถาปนิก

คำอธิบายรายละเอียดของแบบ

ชื่อโครงการ

ชื่อพื้นที่

ชื่อพื้นที่

ชื่อพื้นที่

ชื่อพื้นที่

ชื่อพื้นที่

ชื่อพื้นที่

ชื่อพื้นที่

ชื่อพื้นที่

ชื่อพื้นที่

ชื่อพื้นที่

ชื่อพื้นที่

ชื่อพื้นที่

ชื่อพื้นที่

ชื่อพื้นที่

ชื่อพื้นที่

ชื่อพื้นที่

ชื่อพื้นที่

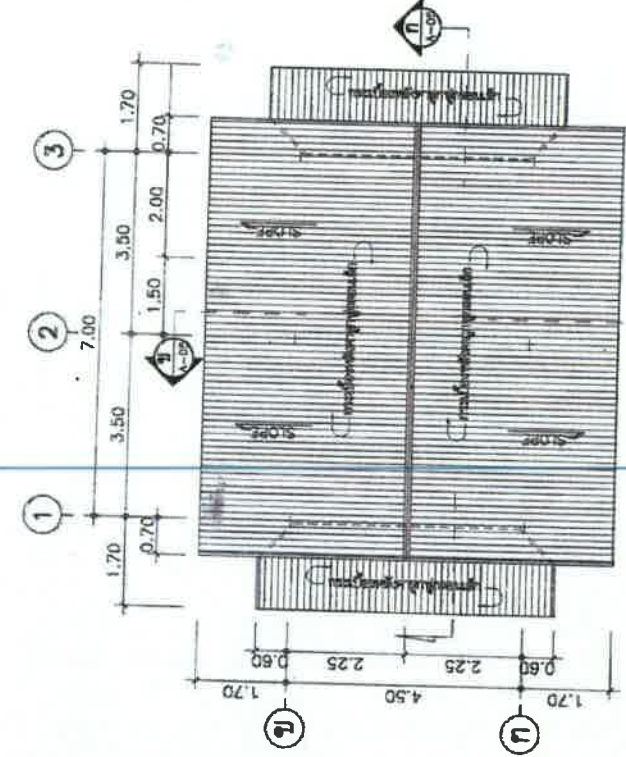
ชื่อพื้นที่

ชื่อพื้นที่

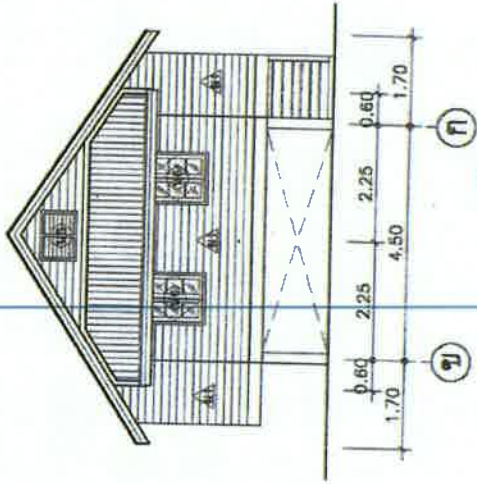
ชื่อพื้นที่

ชื่อพื้นที่

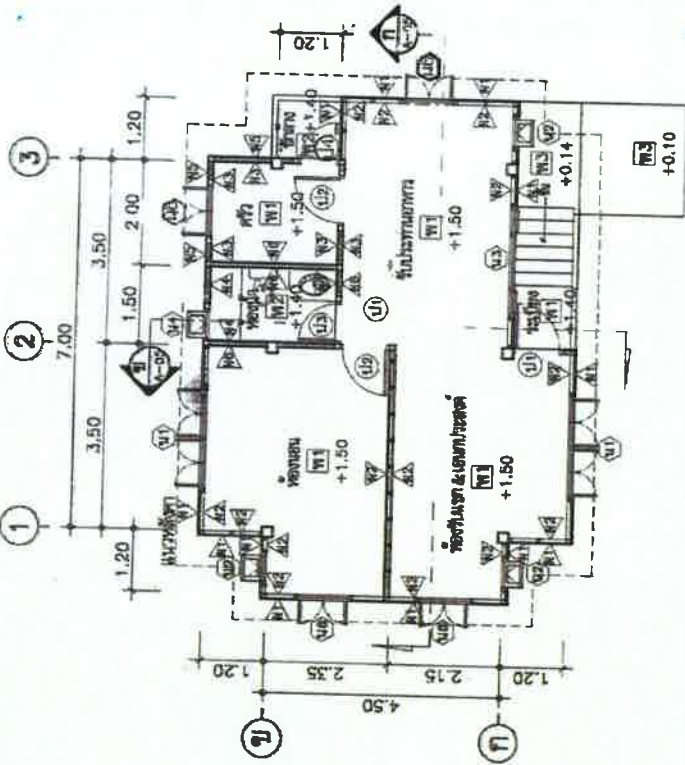
ชื่อพื้นที่



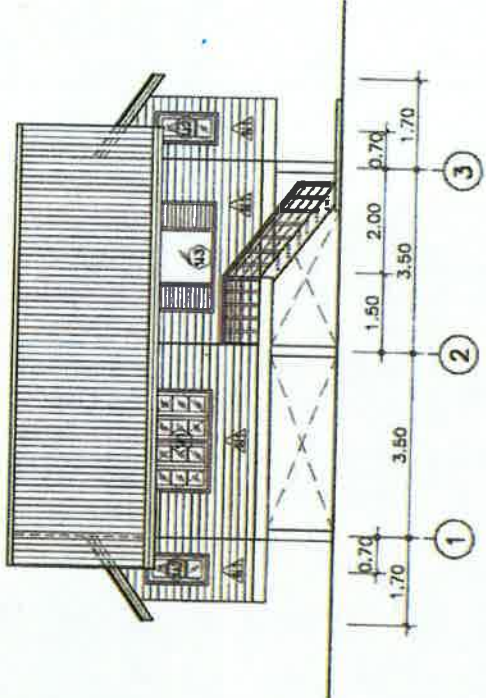
แปลนหลังคา
มาตราส่วน 1:100



รูปด้าน 2
มาตราส่วน 1:100



แปลนพื้น
มาตราส่วน 1:100



รูปด้าน 1
มาตราส่วน 1:100





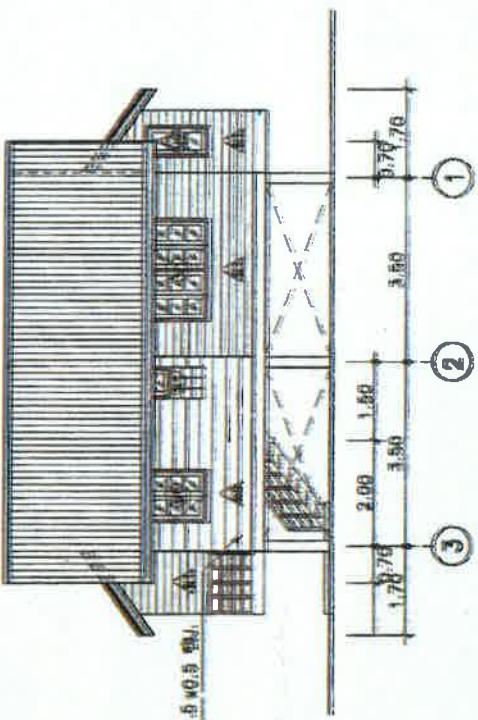
ក្រសួងកសិកម្ម រុក្ខាប្រមាញ់ និងនេសាទ
វិស័យកសិកម្ម

គម្រោងសាងសង់ប្រដាប់ប្រយោជន៍
ស្រែកស្រាវជ្រាវ

ឈ្មោះគម្រោង	ស្រែកស្រាវជ្រាវ
ឈ្មោះអ្នកប្រកាស	ក្រសួងកសិកម្ម រុក្ខាប្រមាញ់ និងនេសាទ
ឈ្មោះអ្នកទទួលខុសត្រូវ	ក្រសួងកសិកម្ម រុក្ខាប្រមាញ់ និងនេសាទ
ឈ្មោះអ្នកប្រកាស	ក្រសួងកសិកម្ម រុក្ខាប្រមាញ់ និងនេសាទ

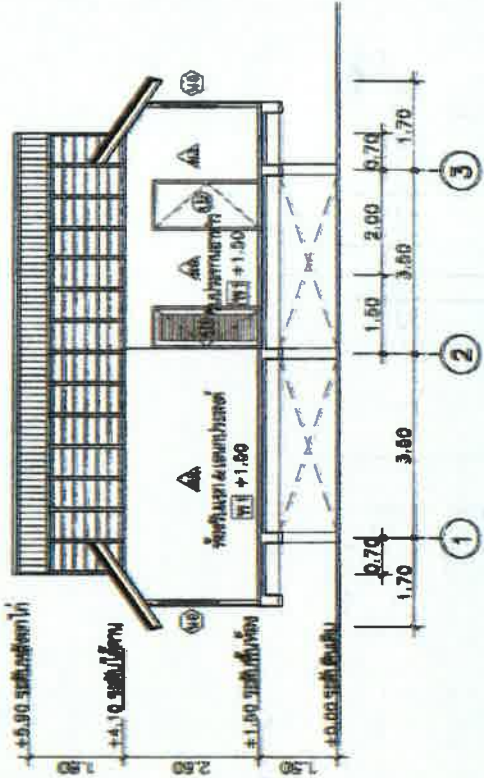
ឈ្មោះអ្នកប្រកាស	ក្រសួងកសិកម្ម រុក្ខាប្រមាញ់ និងនេសាទ
ឈ្មោះអ្នកទទួលខុសត្រូវ	ក្រសួងកសិកម្ម រុក្ខាប្រមាញ់ និងនេសាទ
ឈ្មោះអ្នកប្រកាស	ក្រសួងកសិកម្ម រុក្ខាប្រមាញ់ និងនេសាទ
ឈ្មោះអ្នកទទួលខុសត្រូវ	ក្រសួងកសិកម្ម រុក្ខាប្រមាញ់ និងនេសាទ
ឈ្មោះអ្នកប្រកាស	ក្រសួងកសិកម្ម រុក្ខាប្រមាញ់ និងនេសាទ
ឈ្មោះអ្នកទទួលខុសត្រូវ	ក្រសួងកសិកម្ម រុក្ខាប្រមាញ់ និងនេសាទ

លេខគម្រោង	11100
លេខ/ឈ្មោះ/ថ្ងៃ	31 08 2015
លេខគម្រោង	01/ 48191
ឈ្មោះ	កសិកម្ម
លេខ	A-05 09

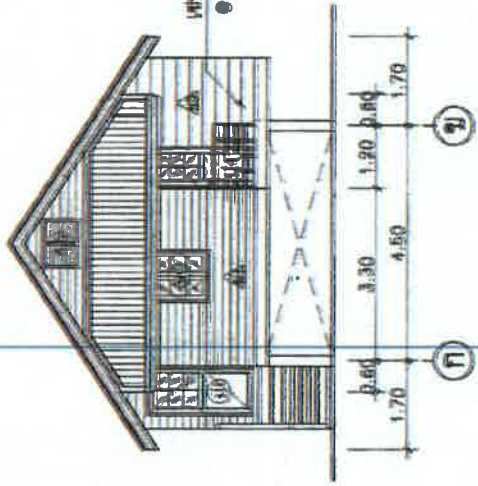


ផ្ទៃមុខ 1.5 x 0.5 ម៉ែត្រ
 ០៦.28 ម៉ែត្រ

ផ្ទៃមុខ 3
 1:100

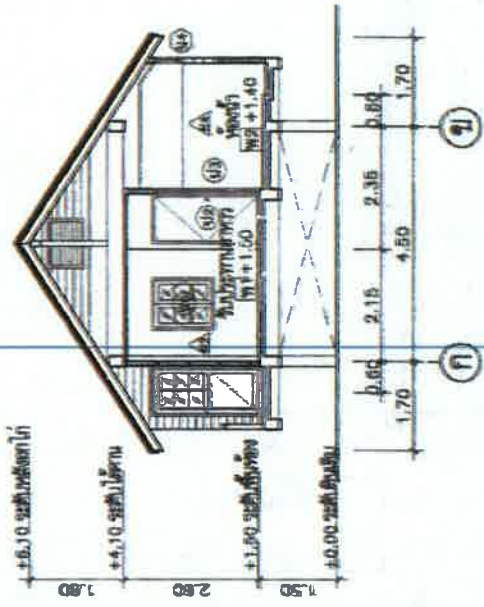


ផ្ទៃខាង 3
 1:100



ផ្ទៃក្រោយ 1.5 x 0.5 ម៉ែត្រ
 ០៦.28 ម៉ែត្រ

ផ្ទៃក្រោយ 4
 1:100



ផ្ទៃខាង 4
 1:100

รายการประกอบแบบโครงสร้าง

ไฟฟ้า ๒๒๐.10-10๐ เป็นรายการประกอบแบบของรายการตามแบบผัง

1. คอนกรีตที่ใช้ K1 (อัตราส่วนผสม = 1:0.5:use)

2. เหล็กเส้นชนิดที่ 16 ใช้เหล็กเส้นขนาด ๑๖-๑๔ (Y=2400knc)

3. เหล็กเส้นชนิดที่ 10 ใช้เหล็กเส้นขนาด 10-๑๐ (Y=1800knc)

3.1 ใช้เหล็กเส้นชนิดที่ ๑๐ (Y=1800knc) ไม่เกินกว่า 2400 กก./ท.ค.ม.

3.2 การเชื่อมให้ใช้การเชื่อมด้วยวิธีการเชื่อมไฟฟ้า (Arc welding)

โดยดัดแปลง

3.3 เหล็กที่นำมาใช้ต้องปราศจากสนิม และไม่อาจกินเกลือ

3.4 ใช้เหล็กเส้นแบบ Lead Oxide อัตราเหล็ก 3 กรัม

4. งานฝ้า

4.1 ฝ้าที่พื้นบริเวณบันได ใช้วัสดุที่ทนไฟได้ไม่น้อยกว่า ๑ ซม.

ฝ้าที่กำแพง ให้ใช้ปูนทราย

4.2 ฝ้าที่พื้นบริเวณบันได ใช้วัสดุที่ทนไฟได้ไม่น้อยกว่า ๑ ซม.

ฝ้าที่กำแพง ให้ใช้ปูนทราย

หากใช้ปูนทรายผสมปูน เสาชิงช้าทำไว้เพื่อรองรับเสา คสล. โดยใช้

4.2.1 เป็นเสาเข็มขนาด ๑๐.1๐ ม. ยาวจาก ๑.๐๐ เมตร

4.2.2 ใช้วัสดุที่ทนไฟได้ไม่น้อยกว่า 1.7 ซม./ซม.

5. งานผนังทึบบริเวณบันได ใช้วัสดุที่ทนไฟได้ไม่น้อยกว่า ๑ ซม. ในบริเวณที่ชนกับ

ฝ้าที่พื้นบันได ให้ทำไว้ หากมีบันไดที่ชนกับเสา คสล. ให้ใช้

คานาเหล็กที่ทนไฟได้



โครงการบัณฑิตวิทยาลัย

โครงการใหม่

WU

บ้านพักคณาจารย์อาคาร 2

สถาปนิก

ช่างเขียน

ช่างเขียน

ช่างเขียน

ช่างเขียน

ศาสตราจารย์ ดร. ประจักษ์

ดร. ประจักษ์

ดร. ประจักษ์

ดร. ประจักษ์

ดร. ประจักษ์

ดร. ประจักษ์

ดร. ประจักษ์

ดร. ประจักษ์

ดร. ประจักษ์

ดร. ประจักษ์

ดร. ประจักษ์

ดร. ประจักษ์

ดร. ประจักษ์

ดร. ประจักษ์

ดร. ประจักษ์

ดร. ประจักษ์

ดร. ประจักษ์

ดร. ประจักษ์

ดร. ประจักษ์

ดร. ประจักษ์

ดร. ประจักษ์

ดร. ประจักษ์

ดร. ประจักษ์

ดร. ประจักษ์

ดร. ประจักษ์

ดร. ประจักษ์

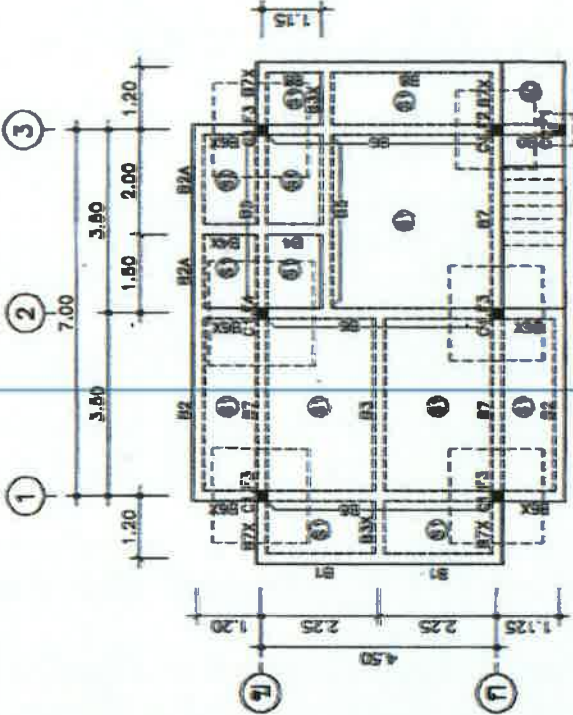
ดร. ประจักษ์

ดร. ประจักษ์

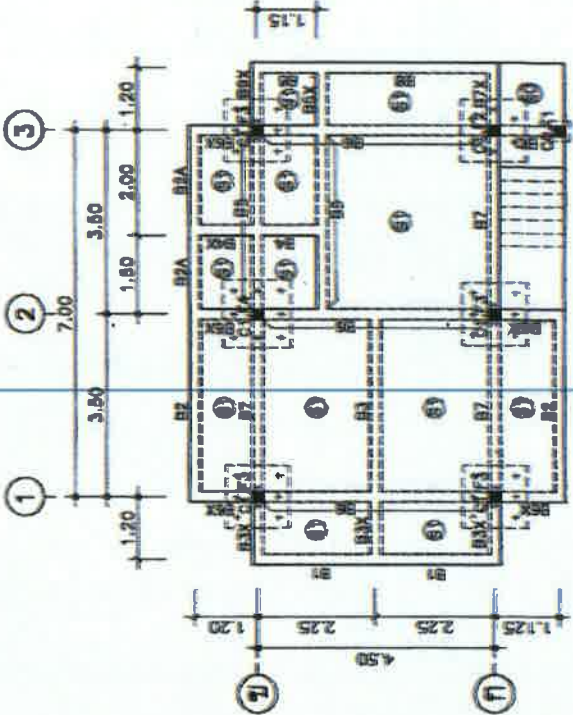
ดร. ประจักษ์

ดร. ประจักษ์

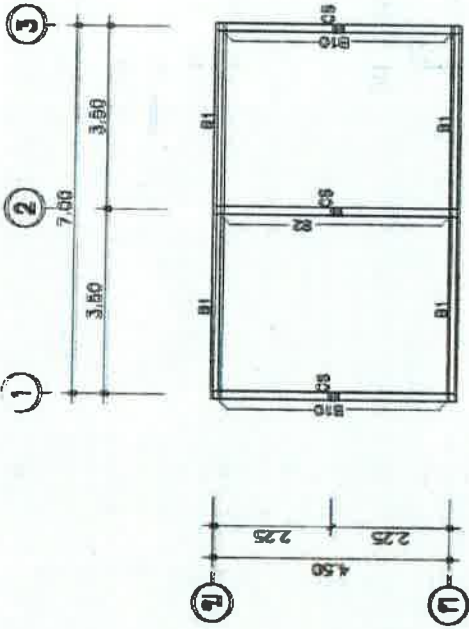
แปลนฐานราก เสา คาน พื้นบ้าน (แบบฐานแม่)
มาตราส่วน 1:100



แปลนฐานราก เสา คาน พื้นบ้าน (แบบตอกวงรี)
มาตราส่วน 1:100

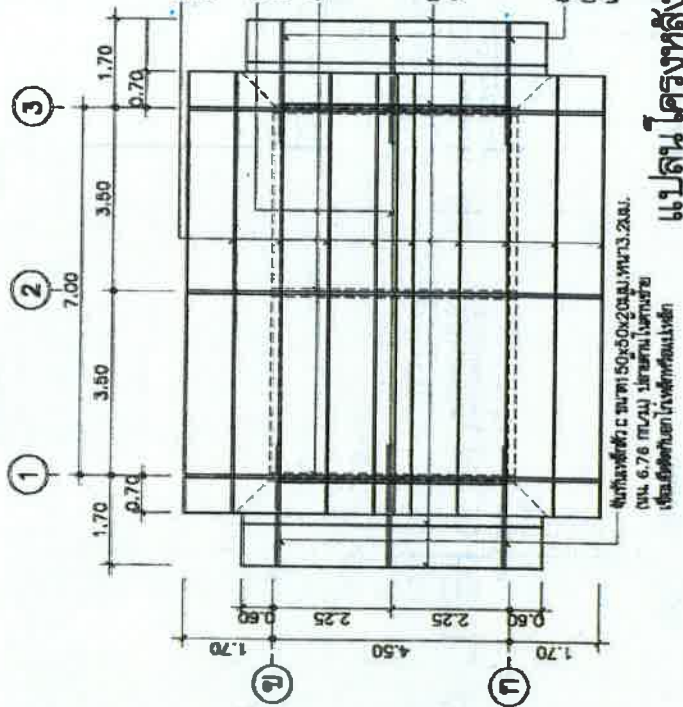


เสา	C0	C1
พื้นคาน	—	↑
คาน		



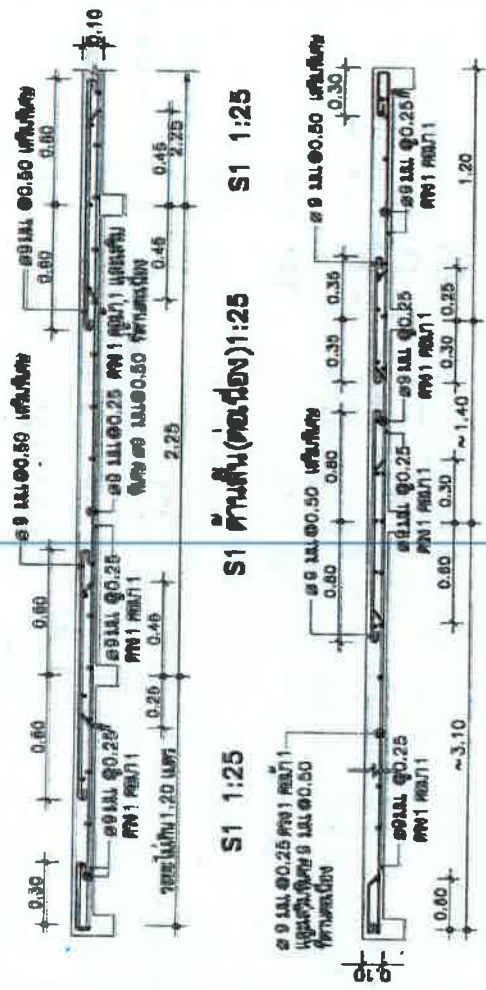
ขนาดหน้าตัด 50 มม. x 20 มม. ทนไฟ 3.20 ชม.
(เหล็ก 3.50 มม.)

แปลนคานารับหลังคา
มาตราส่วน 1:100

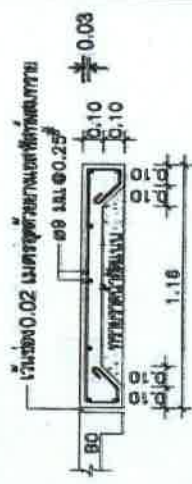


ขนาดหน้าตัด C ทนไฟ 100x50x20 มม. ทนไฟ 3.20 ชม.
(เหล็ก 6.76 มม.) ปลายคานาในกรณีรับ
หลังคาต้องรับน้ำหนักคานาหลังคา

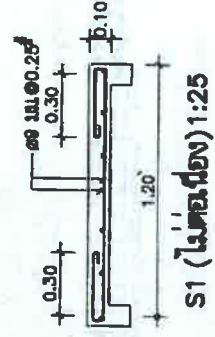
แปลนโครงหลังคา
มาตราส่วน 1:100




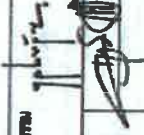




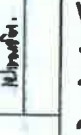
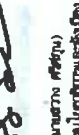
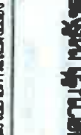
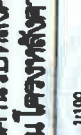
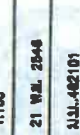
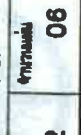

S1 ค้ำยัน (คานาดิ่ง) 1:25



S0 1:25



S1 (ไม่ค้ำยัน) 1:25

	
โครงการพัฒนาระบบการศึกษา โครงการโรงเรียน	
บ้านพักนักเรียนโรงเรียนวัด 2	
สถาปนิก 	วิศวกร 
ช่างเขียน 	
ช่างควบคุม 	
ช่างสำรวจ 	
ช่างช่าง 	
ช่างช่าง 	
ช่างช่าง 	
ช่างช่าง 	
ช่างช่าง 	
ช่างช่าง 	
ช่างช่าง 	
ช่างช่าง 	
ช่างช่าง 	
ช่างช่าง 	
ช่างช่าง 	
ช่างช่าง 	
ช่างช่าง 	
ช่างช่าง 	
ช่างช่าง 	
ช่างช่าง 	
ช่างช่าง 	
ช่างช่าง 	
ช่างช่าง 	
ช่างช่าง 	
ช่างช่าง 	
ช่างช่าง 	
ช่างช่าง 	
ช่างช่าง 	
ช่างช่าง 	
ช่างช่าง 	
ช่างช่าง 	
ช่างช่าง 	
ช่างช่าง 	
ช่างช่าง 	
ช่างช่าง 	
ช่างช่าง 	
ช่างช่าง 	
ช่างช่าง 	
ช่างช่าง 	
ช่างช่าง 	
ช่างช่าง 	
ช่างช่าง 	
ช่างช่าง 	
ช่างช่าง 	
ช่างช่าง 	
ช่างช่าง 	
ช่างช่าง 	
ช่างช่าง 	
ช่างช่าง 	
ช่างช่าง 	
ช่างช่าง 	
ช่างช่าง 	
ช่างช่าง 	
ช่างช่าง 	
ช่างช่าง 	
ช่างช่าง 	
ช่างช่าง 	
ช่างช่าง 	
ช่างช่าง 	
ช่างช่าง 	
ช่างช่าง 	
ช่างช่าง 	
ช่างช่าง 	
ช่างช่าง 	
ช่างช่าง 	
ช่างช่าง 	
ช่างช่าง 	
ช่างช่าง 	
ช่างช่าง 	
ช่างช่าง 	
ช่างช่าง 	
ช่างช่าง 	
ช่างช่าง 	
ช่างช่าง 	
ช่างช่าง 	
ช่างช่าง 	
ช่างช่าง 	
ช่างช่าง 	
ช่างช่าง 	
ช่างช่าง 	
ช่างช่าง 	
ช่างช่าง 	
ช่างช่าง 	
ช่างช่าง 	
ช่างช่าง 	
ช่างช่าง 	
ช่างช่าง 	
ช่างช่าง 	
ช่างช่าง 	
ช่างช่าง 	
ช่างช่าง 	
ช่างช่าง 	
ช่างช่าง 	
ช่างช่าง 	
ช่างช่าง 	
ช่างช่าง 	
ช่างช่าง 	
ช่างช่าง 	
ช่างช่าง 	
ช่างช่าง 	
ช่างช่าง 	
ช่างช่าง 	
ช่างช่าง 	
ช่างช่าง 	
ช่างช่าง 	
ช่างช่าง 	
ช่างช่าง 	
ช่างช่าง 	
ช่างช่าง 	
ช่างช่าง 	
ช่างช่าง 	
ช่างช่าง 	
ช่างช่าง 	
ช่างช่าง 	
ช่างช่าง 	
ช่างช่าง 	
ช่างช่าง 	
ช่างช่าง 	
ช่างช่าง 	
ช่างช่าง 	
ช่างช่าง 	
ช่างช่าง 	
ช่างช่าง 	
ช่างช่าง 	
ช่างช่าง 	
ช่างช่าง 	
ช่างช่าง 	
ช่างช่าง 	
ช่างช่าง 	
ช่างช่าง 	
ช่างช่าง 	
ช่างช่าง 	
ช่างช่าง 	
ช่างช่าง 	
ช่างช่าง 	
ช่างช่าง 	
ช่างช่าง 	
ช่างช่าง 	
ช่างช่าง 	
ช่างช่าง 	
ช่างช่าง 	
ช่างช่าง 	
ช่างช่าง 	
ช่างช่าง 	
ช่างช่าง 	
ช่างช่าง 	
ช่างช่าง 	
ช่างช่าง 	
ช่างช่าง 	
ช่างช่าง 	
ช่างช่าง 	
ช่างช่าง 	
ช่างช่าง 	
ช่างช่าง 	
ช่างช่าง 	
ช่างช่าง 	
ช่างช่าง 	
ช่างช่าง 	
ช่างช่าง 	
ช่างช่าง 	
ช่างช่าง 	
ช่างช่าง 	
ช่างช่าง 	
ช่างช่าง 	
ช่างช่าง 	
ช่างช่าง 	
ช่างช่าง 	
ช่างช่าง 	
ช่างช่าง 	
ช่างช่าง 	
ช่างช่าง 	
ช่างช่าง 	
ช่างช่าง 	
ช่างช่าง 	
ช่างช่าง 	
ช่างช่าง 	
ช่างช่าง 	
ช่างช่าง 	
ช่างช่าง 	
ช่างช่าง 	
ช่างช่าง 	
ช่างช่าง 	
ช่างช่าง 	
ช่างช่าง 	
ช่างช่าง 	
ช่างช่าง 	
ช่างช่าง 	
ช่างช่าง 	
ช่างช่าง 	
ช่างช่าง 	
ช่างช่าง 	



ក្រសួងធនធានទឹក និង រុក្ខជាតិ
ក្រសួងរ៉ែ

ឃ.ស

ប្រតិបត្តិការសាងសង់ប្រព័ន្ធបង្ហូរទឹក ២

ស្ថិតិសាងសង់

ឈ្មោះ
 ឈ្មោះ
 ឈ្មោះ
 ឈ្មោះ

ស្ថិតិសាងសង់
 ឈ្មោះ
 ឈ្មោះ
 ឈ្មោះ
 ឈ្មោះ

ឈ្មោះ
 ឈ្មោះ
 ឈ្មោះ
 ឈ្មោះ

ឈ្មោះ
 ឈ្មោះ
 ឈ្មោះ
 ឈ្មោះ

ឈ្មោះ
 ឈ្មោះ
 ឈ្មោះ
 ឈ្មោះ

ឈ្មោះ
 ឈ្មោះ
 ឈ្មោះ
 ឈ្មោះ

ឈ្មោះ
 ឈ្មោះ
 ឈ្មោះ
 ឈ្មោះ

ឈ្មោះ
 ឈ្មោះ
 ឈ្មោះ
 ឈ្មោះ

ឈ្មោះ
 ឈ្មោះ
 ឈ្មោះ
 ឈ្មោះ

ឈ្មោះ
 ឈ្មោះ
 ឈ្មោះ
 ឈ្មោះ

ឈ្មោះ
 ឈ្មោះ
 ឈ្មោះ
 ឈ្មោះ

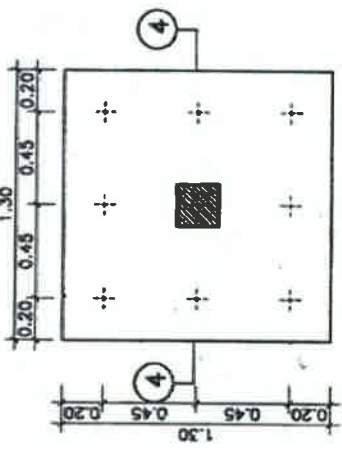
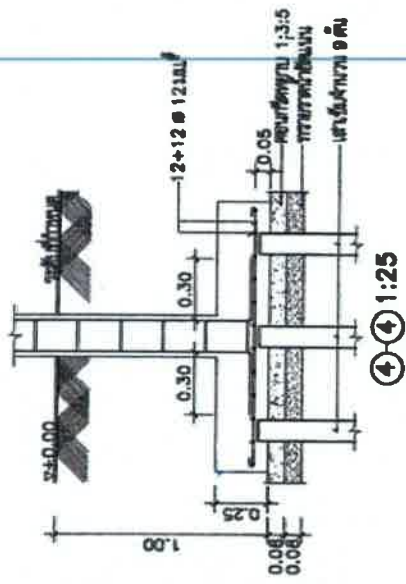
ឈ្មោះ
 ឈ្មោះ
 ឈ្មោះ
 ឈ្មោះ

ឈ្មោះ
 ឈ្មោះ
 ឈ្មោះ
 ឈ្មោះ

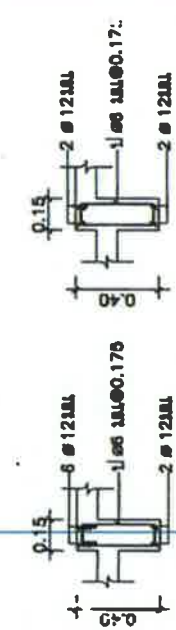
ឈ្មោះ
 ឈ្មោះ
 ឈ្មោះ
 ឈ្មោះ

ឈ្មោះ
 ឈ្មោះ
 ឈ្មោះ
 ឈ្មោះ

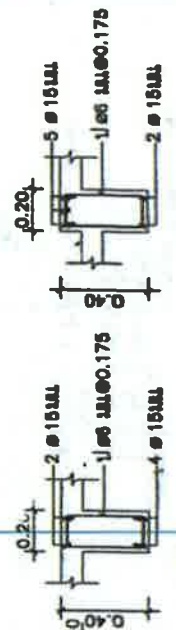
ឈ្មោះ
 ឈ្មោះ
 ឈ្មោះ
 ឈ្មោះ



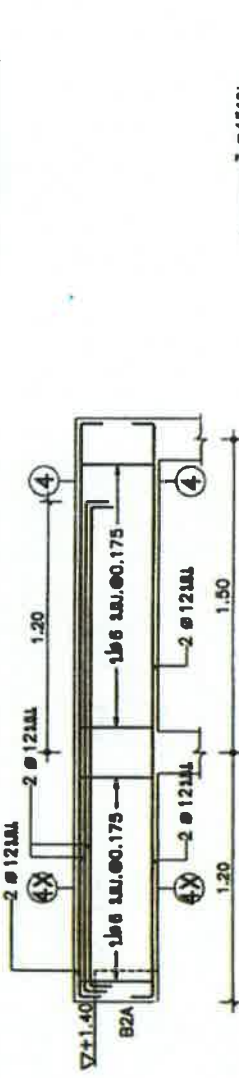
F4 1:25 (ឃ្លាតទូទៅ)



4-4 1:25



5-5 1:25

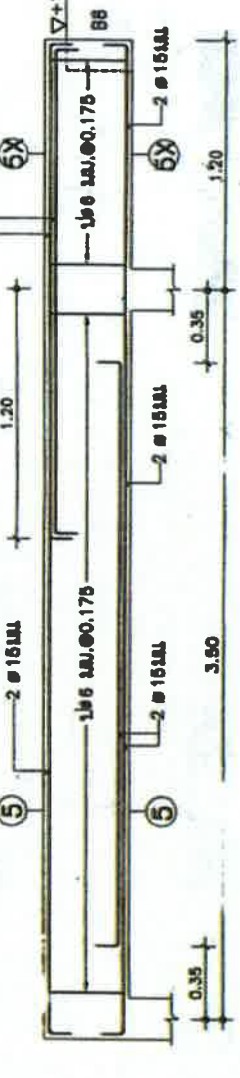


B4X

B4

B5X

B5 1:25



B5X 1:25

B5 1:25



กระทรวงศึกษาธิการ
ไทยธานี

หน้า ๒

บันทึกการดำเนินงานครั้งที่ ๒

ดำเนินการตาม

ดำเนินการตาม
ดำเนินการตาม
ดำเนินการตาม
ดำเนินการตาม

ดำเนินการตามโครงการ/แผนงาน

ดำเนินการตามโครงการ/แผนงาน
ดำเนินการตามโครงการ/แผนงาน
ดำเนินการตามโครงการ/แผนงาน
ดำเนินการตามโครงการ/แผนงาน
ดำเนินการตามโครงการ/แผนงาน
ดำเนินการตามโครงการ/แผนงาน
ดำเนินการตามโครงการ/แผนงาน

(นายวิชาญ ศรีสุข)
ผู้อำนวยการสำนักงานเขตพื้นที่การศึกษา

หน้า ๒

บันทึกการดำเนินงานครั้งที่ ๒

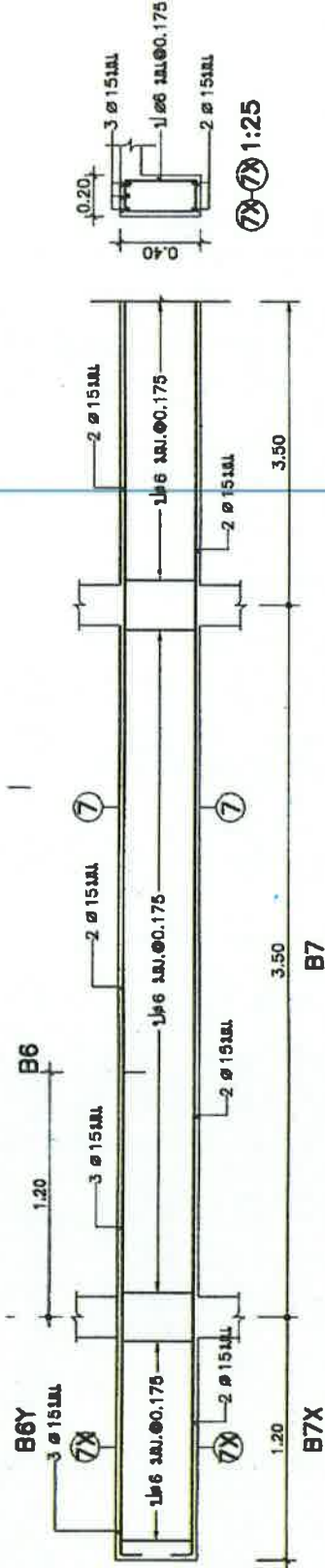
หน้า ๒

หน้า ๒

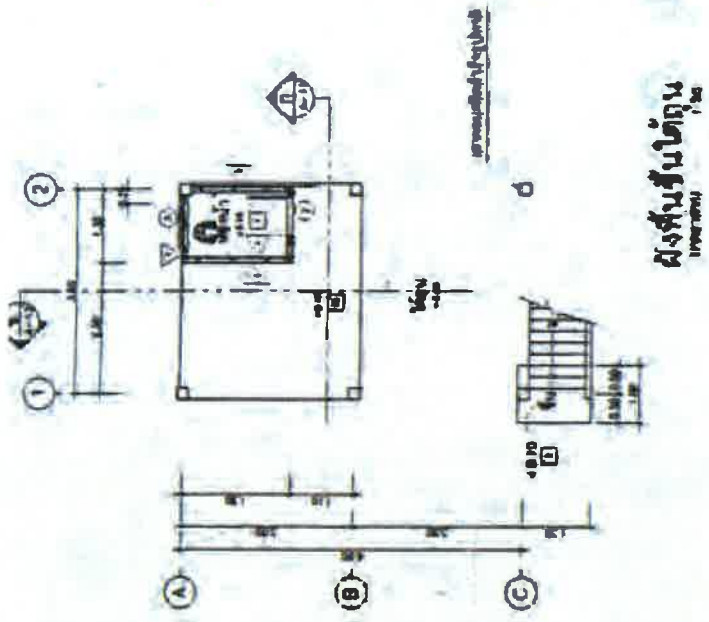
หน้า ๒

หน้า ๒

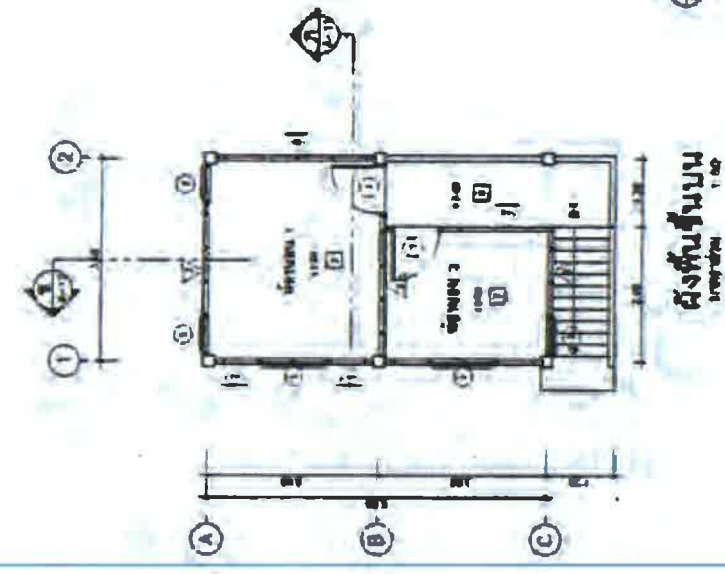
หน้า ๒



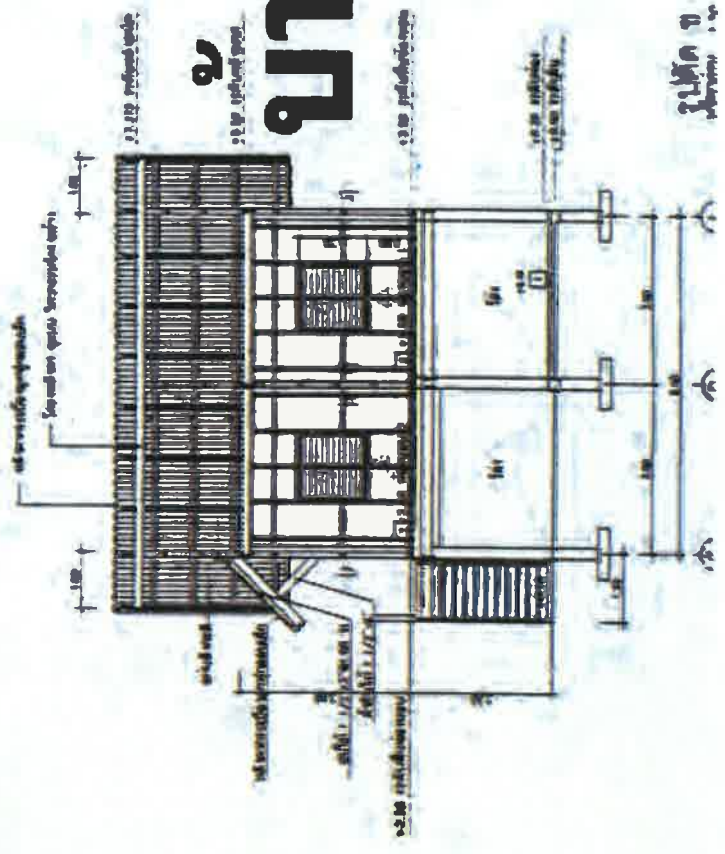
1:25



ชั้นที่ 1 (1:00)



ชั้นที่ 2 (1:00)



1:00

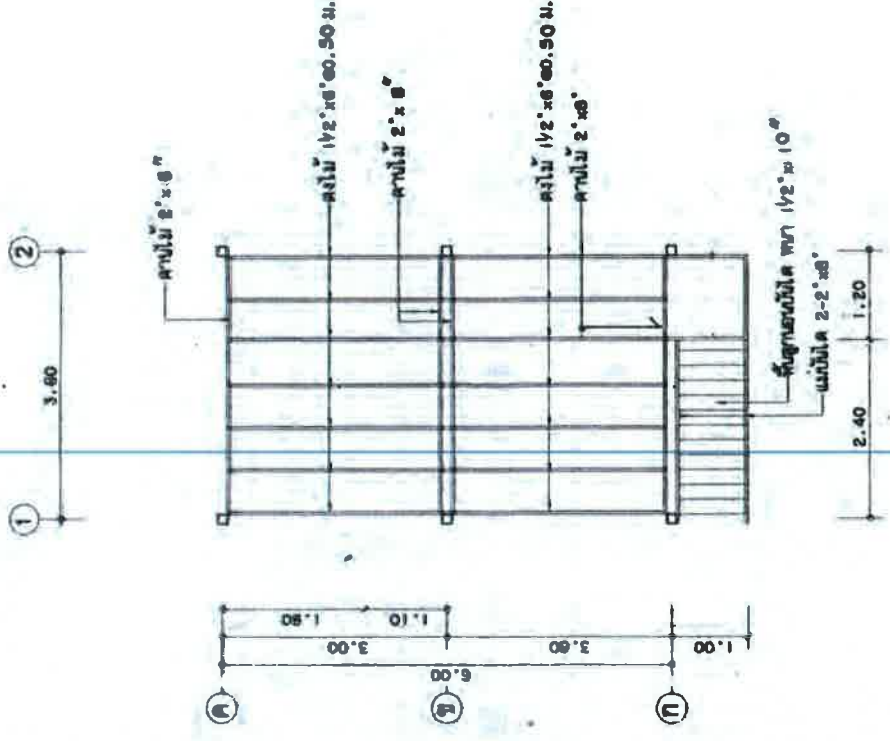
บ้านผู้ประสบภัย type A

หมายเหตุ

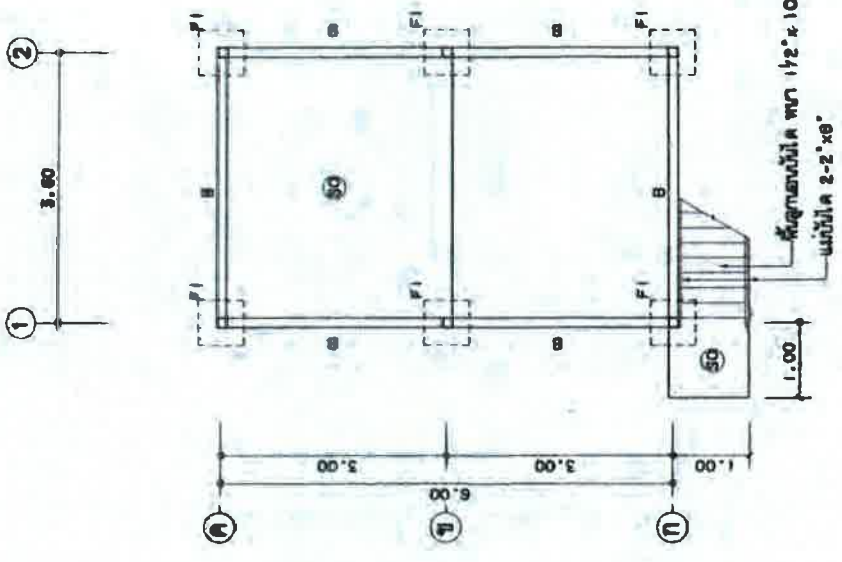
1. คานยาวตลอด ยื่น รงมีคานประตูดัดไม่ถอดยาว 150 มม. / 1/2"
2. เสาเหล็กเสริมขนาด 10" x 10" เก้าเหลี่ยม 3A-26

กรมโยธาธิการและผังเมือง
สำนักวิศวกรรมโครงสร้างและงานระบบ

ช.ม.	บริษัท ชะนชัย	
	TYPE A.	
โครงการ/โครงการ เลขที่	11111	ประเภท
เลขที่แบบ	0000	เลขที่แบบ
สาขา	0000	สาขา
เขต/กิ่งเขต	0000	เขต/กิ่งเขต
ผู้ควบคุมงาน	[Signature]	
วันที่	[Signature]	
เลขที่แบบ	[Signature]	
ขนาดหน้า	1:100	เลขที่แบบ
วันที่	7/1/48	หน้า
จำนวน	1	จำนวน
		2



แปลนโครงสร้างพื้นชั้นบน 1:75



แปลนฐานราก เสาและพื้นชั้นใต้ดิน 1:75

