



บันทึกข้อความ

ส่วนราชการ กองช่างองค์การบริหารส่วนตำบลสระโพนทอง

ที่ ชย ๘๒๙๐๓/ วันที่ ๑๙ พฤษภาคม ๒๕๖๖

เรื่อง รายงานผลการกำหนดราคากลางการจ้างโครงการเงินงบประมาณรายจ่ายประจำปีงบประมาณ พ.ศ.๒๕๖๖ งบกลาง

เรียน นายกองค์การบริหารส่วนตำบลสระโพนทอง/ปลัดองค์การบริหารส่วนตำบลสระโพนทอง

เรื่องเดิม

ตามคำสั่งองค์การบริหารส่วนตำบลสระโพนทอง ที่ ๑๐๗ /๒๕๖๖ ลงวันที่ ๑๘ เมษายน ๒๕๖๖ ได้แต่งตั้งคณะกรรมการกำหนดราคากลาง จำนวน ๓ คน

๑.นางขวัญนภา ทองกระจ่าง	ตำแหน่ง หัวหน้าสำนักปลัด	ประธานกรรมการ
๒.นายจิรวัดณ์ โคตรมา	ตำแหน่ง ผู้อำนวยการกองช่าง	กรรมการ
๓.นางสาวธันชชา สมดี	ตำแหน่ง เจ้าพนักงานจัดเก็บรายได้	กรรมการ

คุณลักษณะเฉพาะและราคากลางโครงการก่อสร้างท่อลอดเหลี่ยมคอนกรีตเสริมเหล็กลำห้วยแล้ง หมู่ที่ ๔ บ้านสระโพนทอง

ระเบียบ มติคณะรัฐมนตรีและคำสั่ง

๑. พระราชบัญญัติการจัดซื้อจัดจ้างและการบริหารพัสดุภาครัฐ พ.ศ. ๒๕๖๐
๒. ระเบียบกระทรวงการคลังว่าด้วยการจัดซื้อจัดจ้างและการบริหารพัสดุภาครัฐ พ.ศ ๒๕๖๐
๓. ประกาศคณะกรรมการราคากลางและขึ้นทะเบียนผู้ประกอบการ เรื่องหลักเกณฑ์และวิธีการกำหนด ราคากลางงานก่อสร้าง ลงวันที่ ๑๙ ตุลาคม ๒๕๖๐ และเพิ่มเติมถึงฉบับที่ ๕ ลว.๖ กรกฎาคม ๒๕๖๕
๔. ประกาศอัตราดอกเบี้ยเงินกู้สำหรับใช้ เป็นเกณฑ์ในการคำนวณราคากลางงานก่อสร้างและปรับปรุงตาราง Factor F ใหม่ ลงวันที่ ๑๗ ตุลาคม ๒๕๖๕

ข้อพิจารณา

ตามรายละเอียดก่อสร้างท่อลอดเหลี่ยมคอนกรีตเสริมเหล็กลำห้วยแล้ง หมู่ที่ ๔ บ้านสระโพนทอง ตำบลสระโพนทอง กว้าง ๒.๑๐ x ๒.๑๐ เมตร ยาว ๔ เมตร จำนวน ๒ ช่อง พร้อมถมดินจำนวน ๒๕๐ ลูกบาศก์เมตร ตำบลสระโพนทอง อำเภอเกษตรสมบูรณ์ จังหวัดชัยภูมิ องค์การบริหารส่วนตำบลสระโพนทอง อำเภอเกษตรสมบูรณ์ จังหวัดชัยภูมิ งบประมาณ ๓๒๔,๐๐๐ บาท (สามแสนสองหมื่นสี่พันบาทถ้วน)

โดยราคากลางของงานก่อสร้างที่คำนวณได้ในครั้งนี้เป็นจำนวนเงิน ๓๖๐,๗๐๖.๖๐ บาท (สามแสนหกหมื่นเจ็ดร้อยหกบาทหกสิบสตางค์) ซึ่งราคากลางของงานก่อสร้างที่คำนวณได้ในครั้งนี้ มีค่าสูงกว่า งบประมาณที่ได้รับเงินอุดหนุนเฉพาะกิจที่ได้รับการจัดสรรตามงบประมาณรายจ่ายประจำปีงบประมาณ พ.ศ.๒๕๖๖ งบกลาง รายการเงินสำรองจ่ายเพื่อกรณีฉุกเฉินหรือจำเป็น เพื่อก่อสร้าง/ปรับปรุง ซ่อมแซมถนน แหล่งกักเก็บน้ำ เนื่องจากราคาวัสดุได้ปรับสูงขึ้น หากพิจารณาแล้วเห็นชอบโปรดพิจารณาลงนามอนุมัติและแจ้งเจ้าหน้าที่พัสดุดำเนินการตามระเบียบขั้นตอนต่อไป

จึงเรียนมาเพื่อโปรดพิจารณาอนุมัติ

(ลงชื่อ)..........ประธานกรรมการ

(นางชวัญภา ทองกระจ่าง)

หัวหน้าสำนักปลัด

(ลงชื่อ)..........กรรมการ

(นายจิรววัฒน์ โคตรมา)

ผู้อำนวยการกองช่าง

(ลงชื่อ)..........กรรมการ

(นางสาวรัชชา สมดี)

เจ้าพนักงานจัดเก็บรายได้

..........

(ลงชื่อ).....

(นางประวดี หอมวงศ์)

ผู้อำนวยการกองคลัง

๒๕ พ.ค. ๒๕๖๖

ความเห็น / การพิจารณาสั่งการ

.....

(ลงชื่อ)..........

(นางทรัพย์ งามชัยภูมิ)

ปลัดองค์การบริหารส่วนตำบลสระโพ้นทอง

๒๕ พ.ค. ๒๕๖๖

ความเห็น / การพิจารณาสั่งการ

.....

(ลงชื่อ)..........

(นางบุญน้อม ฤชา)

นายกองค์การบริหารส่วนตำบลสระโพ้นทอง

๒๕ พ.ค. ๒๕๖๖

ตารางแสดงวงเงินงบประมาณที่ได้รับจัดสรรและราคากลางในงานจ้างก่อสร้าง

ชื่อโครงการ โครงการก่อสร้างท่อลอดเหลี่ยมคอนกรีตเสริมเหล็กลำห้วยแล้ง หมู่ที่ ๔ บ้านสระโพนทอง

หน่วยงานเจ้าของโครงการ องค์การบริหารส่วนตำบลสระโพนทอง

วงเงินงบประมาณที่ได้รับจัดสรร งบประมาณ ๓๒๔,๐๐๐ บาท (สามแสนสองหมื่นสี่พันบาทถ้วน)

วงเงินงบประมาณที่ได้กำหนดราคากลาง งบประมาณ ๓๖๐,๗๐๖.๖๐ บาท (สามแสนหกหมื่นเจ็ดร้อยหกบาทหกสิบบสตางค์)

ลักษณะงาน(โดยสังเขป) กว้าง ๒.๑๐ x ๒.๑๐ เมตร ยาว ๔ เมตร จำนวน ๒ ช่อง พร้อมถมดินจำนวน ๒๕๐ ลูกบาศก์เมตร

ราคากลางคำนวณ ณ วันที่ ๑๙ พฤษภาคม ๒๕๖๖

บัญชีประมาณการราคากลาง

๑.ราคาพาณิชย์จังหวัดชัยภูมิ

๒.ราคาน้ำมัน อำเภอเมืองชัยภูมิ

๓.ค่าแรงกรมบัญชีกลาง

รายชื่อคณะกรรมการกำหนดราคากลาง

๑.นางขวัญนภา ทองกระจ่าง

ตำแหน่ง หัวหน้าสำนักปลัด

ประธานกรรมการ

๒.นายจิราวัฒน์ โคตรมา

ตำแหน่ง ผู้อำนวยการกองช่าง

กรรมการ

๓.นางสาวธนัชชา สมดี

ตำแหน่ง เจ้าพนักงานจัดเก็บรายได้

กรรมการ

แบบสรุปรายละเอียดราคากลางงานชลประทาน

ส่วนราชการ : กองช่าง องค์การบริหารส่วนตำบลสระโพนทอง

กรม : ส่งเสริมการปกครองท้องถิ่น

ประเภท : โครงการ ก่อสร้างท่อลอดเหลี่ยมคอนกรีตเสริมเหล็ก ลำห้วยแล้ง บ้านสระโพนทอง หมู่ที่ 4

รายละเอียดงาน :

ก่อสร้างท่อลอดเหลี่ยมคอนกรีตเสริมเหล็ก ลำห้วยแล้ง บ้านสระโพนทอง หมู่ที่ 4 ขนาดกว้าง 2.10X2.10 เมตร ยาว 4.00 เมตร จำนวน 2 ช่องทาง

สถานที่ดำเนินการ : หมู่ที่ 4 บ้านสระโพนทอง ต.สระโพนทอง อ.เกษตรสมบูรณ์ จ.ชัยภูมิ

เจ้าของโครงการ : องค์การบริหารส่วนตำบลสระโพนทอง อ.เกษตรสมบูรณ์ จ.ชัยภูมิ

หน่วยงานออกแบบ : รายละเอียดตามแบบมาตรฐานกรมทางหลวงชนบท

วันที่ 19 พฤษภาคม 2566

แบบเลขที่ : เลขที่ รน. 204/56, รน. 207/56, รน. 208/56

ประมาณราคาตามแบบ ปร.4 : จำนวน 1 แผ่น

ลำดับ	รายการ	ค่าวัสดุและค่าแรง รวมเป็นเงิน (บาท)	Factor F	ค่าก่อสร้างทั้งหมด รวมเป็นเงิน (บาท)	หมายเหตุ
1	ประเภทงานก่อสร้างชลประทาน	269,687.18	1.3375	360,706.60	ระยะเวลาดำเนินการ 60 วัน
	เงื่อนไขการใช้ตาราง Factor F				
	- ดอกเบี้ยเงินกู้ 6 %				
	- ภาษีมูลค่าเพิ่ม (VAT) 7 %				
	- เงินจ่ายล่วงหน้า 0 %				
	- เงินประกันผลงานหัก 0 %				
สรุป	รวมค่าก่อสร้างเป็นเงินทั้งสิ้น			360,706.60	
	คิดเป็นเงินเพียง			360,706.60	
	ตัวอักษร	(สามแสนหกหมื่นเจ็ดร้อยหกบาทหกสิบสตางค์)			
ขนาด	16.80	ตร.ม.			
เฉลี่ยราคาประมาณ	21,470.63	บาท/ตร.ม.			

ราคาน้ำมันเชื้อเพลิงโซล่า ที่อำเภอเมือง ลิตรละ 35.00 - 35.99 บาท

ราคาวัสดุก่อสร้างใช้ดัชนีเศรษฐกิจการค้า สำนักงานพาณิชย์จังหวัดชัยภูมิ และจังหวัดขอนแก่น ประจำเดือน

กันยายน 2565

ใช้การตรวจสอบขณคเขยค่าก่อสร้าง (ค่า K) = ทุกหมวดที่เกี่ยวข้อง

(ลงชื่อ)..........ประธานกรรมการ

(นางขวัญภา ทองกระจ่าง)

หัวหน้าสำนักปลัด

(ลงชื่อ)..........กรรมการ

(นายจิรวัดน์ โคตรมา)

ผู้อำนวยการกองช่าง

(ลงชื่อ)..........กรรมการ

(นางสาวธัญชา สมดี)

เจ้าพนักงานจัดเก็บรายได้

แบบสรุปรายละเอียดราคากลางงานสะพานและท่อเหลี่ยม

ประเภท : โครงการ ก่อสร้างท่อลอดเหลี่ยมคอนกรีตเสริมเหล็ก ลำห้วยแล้ง บ้านสระโพนทอง หมู่ที่ 4

รายละเอียดงาน : ก่อสร้างท่อลอดเหลี่ยมคอนกรีตเสริมเหล็ก ลำห้วยแล้ง บ้านสระโพนทอง หมู่ที่ 4 ขนาดกว้าง 2.10X2.10 เมตร ยาว 4.00 เมตร จำนวน 2 ช่องทาง

สถานที่ก่อสร้าง : รายละเอียดตามแบบมาตรฐานกรมทางหลวงชนบท

หน่วยงานก่อสร้าง : รายละเอียดตามแบบมาตรฐานกรมทางหลวงชนบท

ประมาณการโดย : นายจิรวัฒน์ โคตรมา ตำแหน่งผู้อำนวยการกองช่าง

เจ้าของโครงการ : องค์การบริหารส่วนตำบลสระโพนทอง อ.เกษตรสมบูรณ์ จ.ชัยภูมิ

แบบเลขที่ : เลขที่ ร.น. 204/56,ร.น. 207/56,ร.น. 208/56

วันที่ 19 พฤษภาคม 2566

ลำดับ	รายการ	ปริมาณ	หน่วย	ราคาต่อหน่วย	ราคาทุน	Factor F	ราคาต่อหน่วย X FF	ราคากลาง	หมายเหตุ
I	งานท่อลอดเหลี่ยม คสล.								
1.1	งานดินขุด	83.00	ลบ.ม.	125.00	10,375.00	1.2782	159.78	13,261.33	
1.2	งานดินถม	250.00	ลบ.ม.	99.00	24,750.00	1.2782	126.54	31,635.45	
1.3	งานคอนกรีตหยาบ	3.00	ลบ.ม.	2,043.00	6,129.00	1.2782	2,611.36	7,834.09	
1.4	งานคอนกรีตโครงสร้าง	41.00	ลบ.ม.	2,110.00	86,510.00	1.2782	2,697.00	110,577.08	
1.5	งานเหล็กเสริม								
	- เหล็กเส้นกลมผิวเรียบ RB 6 มม.	0.055	ตัน	31,925.38	1,755.90	1.2782	40,807.02	2,244.39	
	- เหล็กเส้นกลมผิวเรียบ RB 9 มม.	0.174	ตัน	29,945.98	5,210.60	1.2782	38,276.95	6,660.19	
	- เหล็กเส้นกลมผิวเรียบ DB 12 มม.	2.397	ตัน	28,135.14	67,439.93	1.2782	35,962.34	86,201.72	
	- เหล็กเส้นกลมผิวเรียบ DB 16 มม.	0.631	ตัน	28,008.22	17,673.19	1.2782	35,800.11	22,589.87	
	- เหล็กเส้นกลมผิวเรียบ DB 25 มม.	0.077	ตัน	27,601.50	2,125.32	1.2782	35,280.24	2,716.58	
	- ลวดผูกเหล็ก	406.00	กก.	40.75	16,544.50	1.2782	52.09	21,147.18	
1.6	ไม้แบบ	75.00	ตร.ม.	337.00	25,275.00	1.2782	430.75	32,306.51	
1.7	กระดานชนวนอัดปูนน้ำมัน	1.00	แผ่น	750.00	750.00	1.2782	958.65	958.65	
1.8	แอสฟัลท์	5.00	ลิตร	500.00	2,500.00	1.2782	639.10	3,195.50	
1.9	ลวดผูกเหล็ก	65.00	กก.	40.75	2,648.75	1.2782	52.09	3,385.63	
รวมราคาค่าวัสดุ + ค่าแรง					รวมราคาทุน		รวมราคาต่อโครงสร้าง	344,714.15	

(ลงชื่อ).....ประมาณราคา



ก่อสร้างท่อลอดเหลี่ยมคอนกรีตเสริมเหล็กลำห้วยพันลำ

หมู่ที่ ๔ บ้านสระโพนทอง ตำบลสระโพนทอง อำเภอเกษตรสมบูรณ์ จังหวัดชัยภูมิ

กว้าง ๒.๑๐ x ๒.๑๐ เมตร ยาว ๔ เมตร จำนวน ๒ ช่อง

พร้อมถมดินจำนวน ๒๕๐ ลูกบาศก์เมตร

ตามแบบมาตรฐานทางหลวงชนบท แบบเลขที่ รน- ๒๐๔/๕๖ , รน.๒๐๗/๕๖ , ๒๐๘/๕๖

อำนาจถูกต้อง

(นายจิรวัดน์ โคตรมา)

แบบมาตรฐานงานทาง

พ.ศ. ๒๕๕๖

พิมพ์ครั้งที่ ๑



สำนักสำรวจและออกแบบ กรมทางหลวงชนบท
๙ ถนนพหลโยธิน แขวงอนุสาวรีย์ เขตบางเขน กทม. ๑๐๒๒๐
www.drr.go.th

สงวนลิขสิทธิ์ โดย กรมทางหลวงชนบท ห้ามลอกเลียนหรือทำซ้ำ ไม่ว่าส่วนใดส่วนหนึ่งของหนังสือเล่มนี้ เว้นแต่จะได้รับอนุญาตเป็นลายลักษณ์อักษรจากผู้จัดทำ

ISBN:

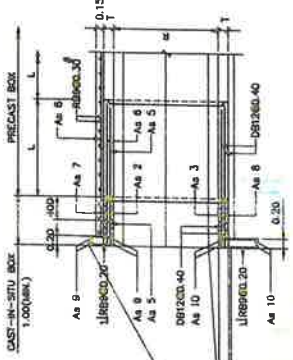
สำนักพิมพ์
อำนวยการพิมพ์

รายการประกอบแบบ

1. ความสูงของอินเทนชันที่สอดคล้องกันไม่เกิน 0.60 ม
2. มีคาง 7 มีหน่วยเป็นเมตร นอกจากระบุเป็นอย่างอื่น
3. แบบที่ใช้ร่วมกับแบบเลขที่ 74-203
4. คอมกรีต ท่อคอนกรีตเสริมเหล็กสำเร็จไประบบ A4 และระบบอื่น คลง ขึ้นกับโครงสร้าง (กรณีใช้เหล็กเสริม)
5. เหล็กเสริม
- 5.1 เหล็กกลมเรียบ (ROUND BARS) สลักกับ RB ใช้ในคอนกรีต SR-24 ตามมาตรฐาน
- 5.2 เหล็กขดข้อ (DEFORMED BARS) สลักกับ RB ใช้ในคอนกรีต DB ใช้ในคอนกรีต SD-40 ตามมาตรฐาน
6. งบประมาณค่าติดตั้งพิมพ์ไประบบ นอก 737
7. ส่วนที่ซ่อนยัด (COVERING) หนา 2.5 ซม. ยกเว้นที่ต่างระบุไว้เท่ากับ 5 ซม
8. ความยาวของท่อคอนกรีตเสริมเหล็กเป็น 30.0 ม

TABLE OF REINFORCEMENT END BEAM FOR SKEW BOX

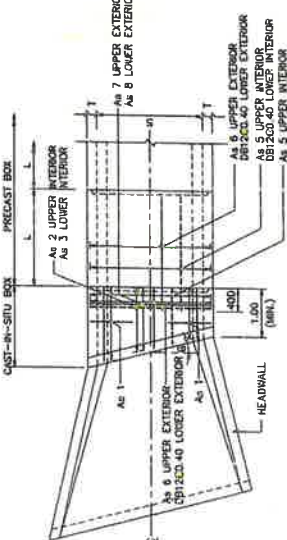
SIZE OF CULVERT (cm.)	END BEAM
S x R (cm. x cm.)	As 9 As 10
120 x 120	2-DB12 2-DB12
150 x 120	2-DB16 2-DB12
150 x 150	2-DB16 2-DB12
180 x 150	2-DB20 2-DB16
180 x 180	2-DB20 2-DB16
210 x 180	2-DB25 2-DB20
210 x 210	2-DB25 2-DB20
240 x 210	2-DB25 2-DB25
240 x 240	2-DB25 2-DB25



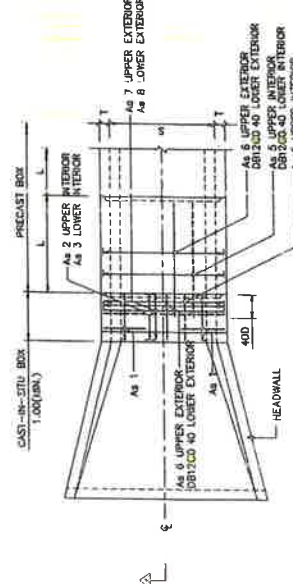
รูปตัด
ขนาดย่อ 1:50



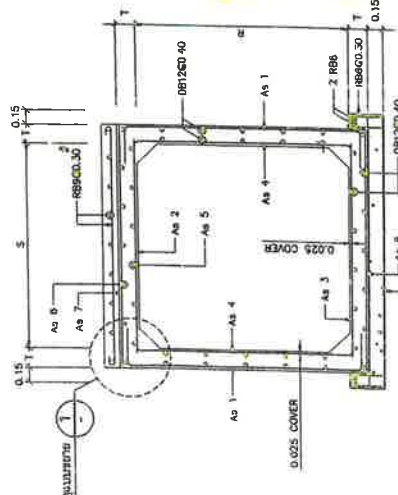
รูปตัด
ขนาดย่อ 1:50



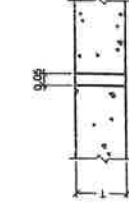
รูปขยายแสดงการติดตั้งเหล็กเสริมที่ขยับ
ขนาดย่อ 1:50



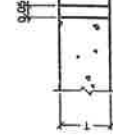
รูปขยายแสดงการติดตั้งเหล็กเสริมที่ขยับ
ขนาดย่อ 1:50



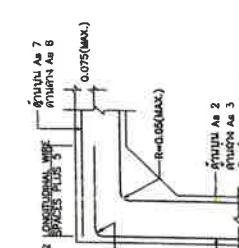
รูปขยายแสดงการติดตั้งเหล็กเสริม
ขนาดย่อ 1:25



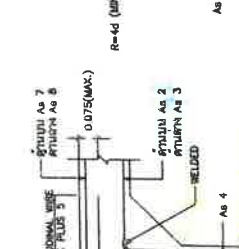
รูปขยายแสดงข้อต่อ
ขนาดย่อ 1:10



รูปขยายแสดงข้อต่อ
ขนาดย่อ 1:10



รูปขยายแสดงข้อต่อ
ขนาดย่อ 1:10



รูปขยายแสดงข้อต่อ
ขนาดย่อ 1:10

กำหนดถูกต้อง

TYPE B
(กรณี As2 หรือ As3 ไม่พบ As4)

TYPE A
(กรณี As2 หรือ As3 ไม่พบ As4)

ขนาดย่อ 0.025 ส่วนหัวของท่อคอนกรีตเสริมเหล็กเป็น 1.00(MIN)

ขนาดย่อ 0.025 ส่วนหัวของท่อคอนกรีตเสริมเหล็กเป็น 1.00(MIN)

ขนาดย่อ 0.025 ส่วนหัวของท่อคอนกรีตเสริมเหล็กเป็น 1.00(MIN)

ขนาดย่อ 0.025 ส่วนหัวของท่อคอนกรีตเสริมเหล็กเป็น 1.00(MIN)

ขนาดย่อ 0.025 ส่วนหัวของท่อคอนกรีตเสริมเหล็กเป็น 1.00(MIN)

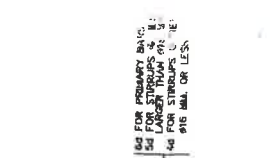
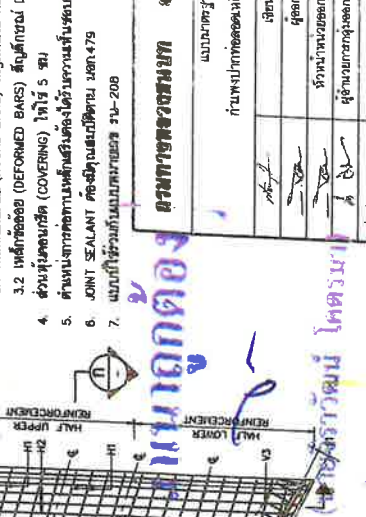
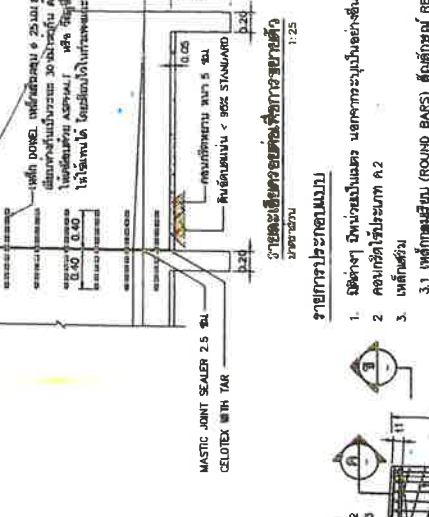
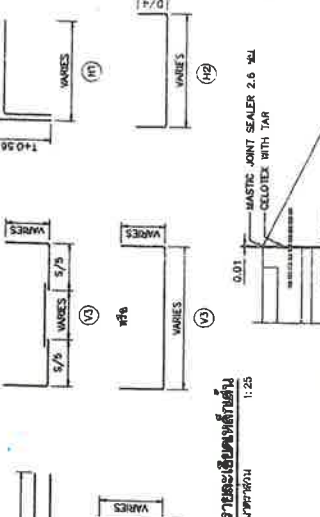
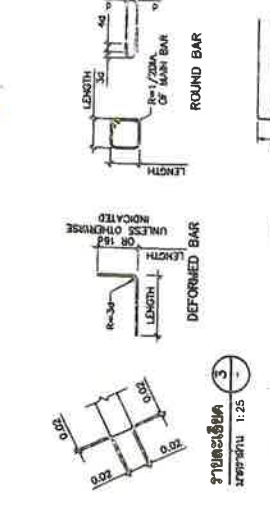
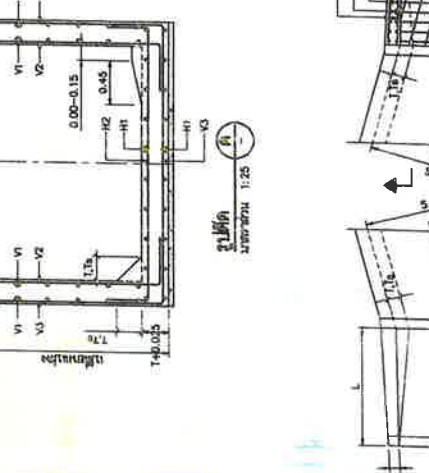
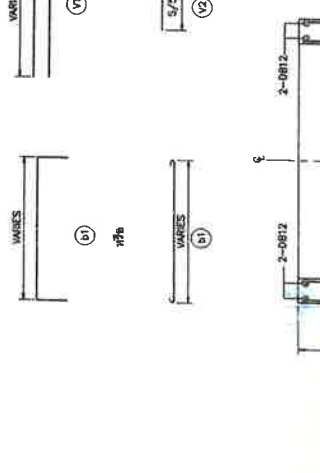
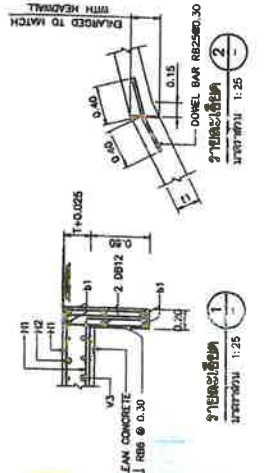
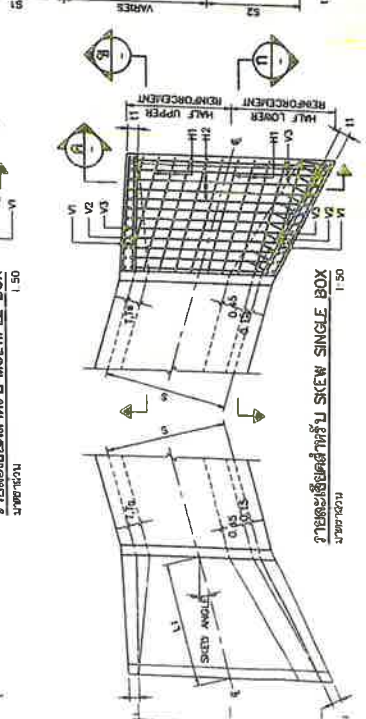
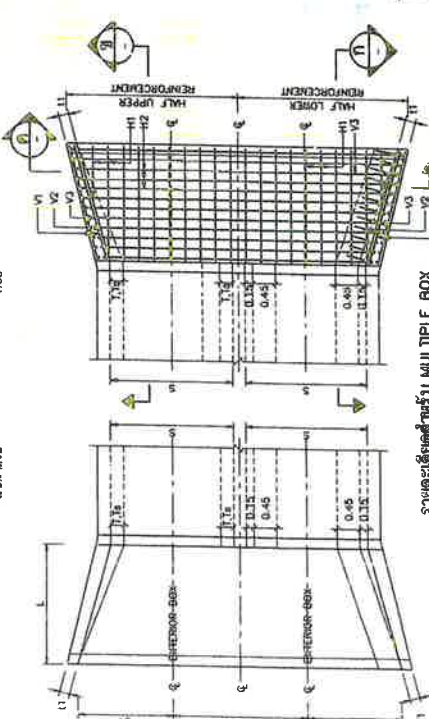
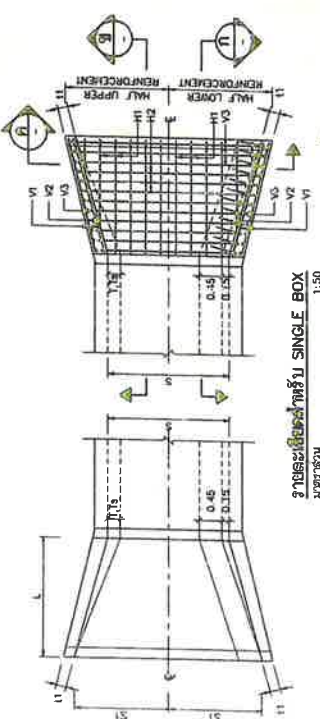
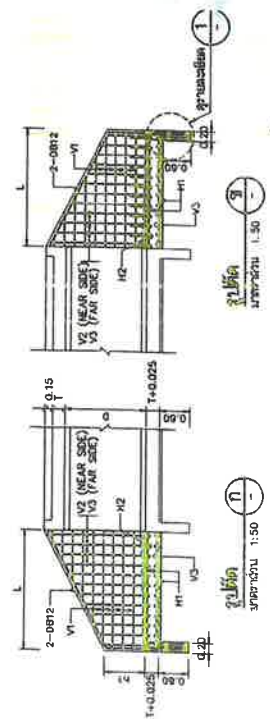
ขนาดย่อ 0.025 ส่วนหัวของท่อคอนกรีตเสริมเหล็กเป็น 1.00(MIN)

กรมการช่างเทคนิค

แบบมาตรฐาน
ท่อคอนกรีตเสริมเหล็กสำเร็จไประบบ A4 และระบบอื่น คลง ขึ้นกับโครงสร้าง (กรณีใช้เหล็กเสริม)

ชื่อแบบ: SR-24
ผู้จัดทำแบบ: ชยสิทธิ์
ผู้ควบคุมแบบ: ชยสิทธิ์
ผู้ควบคุมการก่อสร้าง: ชยสิทธิ์
วันที่: 14-204/56
หน้า: 89

(นายจิรายุวัฒน์ โคตรมณี)



GO FOR PRIMARY BARS,
5d FOR STRIPS & M;
4d FOR STRIPS U, R;
8d MA. OR LES.

ROUND BAR

DEFORMED BAR

DEFORMED BAR

DEFORMED BAR

DEFORMED BAR

DEFORMED BAR

DEFORMED BAR

DEFORMED BAR

DEFORMED BAR

DEFORMED BAR

DEFORMED BAR

DEFORMED BAR

DEFORMED BAR

DEFORMED BAR

DEFORMED BAR

DEFORMED BAR

VARIES (H)

VARIES (H)

VARIES (H)

VARIES (H)

VARIES (H)

VARIES (H)

VARIES (H)

VARIES (H)

VARIES (H)

VARIES (H)

VARIES (H)

VARIES (H)

VARIES (H)

VARIES (H)

VARIES (H)

VARIES (H)

VARIES (H)

MASTIC JOINT SEALER 2.5 ML
CELOTEX WITH TAR

MASTIC JOINT SEALER 2.6 ML
CELOTEX WITH TAR

MASTIC JOINT SEALER 2.5 ML
CELOTEX WITH TAR

MASTIC JOINT SEALER 2.5 ML
CELOTEX WITH TAR

MASTIC JOINT SEALER 2.5 ML
CELOTEX WITH TAR

MASTIC JOINT SEALER 2.5 ML
CELOTEX WITH TAR

MASTIC JOINT SEALER 2.5 ML
CELOTEX WITH TAR

MASTIC JOINT SEALER 2.5 ML
CELOTEX WITH TAR

MASTIC JOINT SEALER 2.5 ML
CELOTEX WITH TAR

MASTIC JOINT SEALER 2.5 ML
CELOTEX WITH TAR

MASTIC JOINT SEALER 2.5 ML
CELOTEX WITH TAR

MASTIC JOINT SEALER 2.5 ML
CELOTEX WITH TAR

MASTIC JOINT SEALER 2.5 ML
CELOTEX WITH TAR

MASTIC JOINT SEALER 2.5 ML
CELOTEX WITH TAR

MASTIC JOINT SEALER 2.5 ML
CELOTEX WITH TAR

MASTIC JOINT SEALER 2.5 ML
CELOTEX WITH TAR

MASTIC JOINT SEALER 2.5 ML
CELOTEX WITH TAR

3.1 เหล็กกลมเรียบ (ROUND BARS) สลักภายใน RB ควบคุมตาม SB-24 ตาม 4.14.20

3.2 เหล็กข้อต่อ (DEFORMED BARS) สลักภายใน DB ควบคุมตาม SB-40 ตาม 4.14.24

4. ส่วนนอกของกล่อง (COVERING) หนา 5 ซม.

5. ตำแหน่งจากขอบเหล็กเสริมต้องได้รับการยืนยันจากช่างควบคุมงานก่อนดำเนินการ

6. JOINT SEALANT ต้องคุณภาพมาตรฐาน มอก.479

7. แบบที่ใช้ร่วมกับแบบมาตรฐาน 11-200

3.1 เหล็กกลมเรียบ (ROUND BARS) สลักภายใน RB ควบคุมตาม SB-24 ตาม 4.14.20

3.2 เหล็กข้อต่อ (DEFORMED BARS) สลักภายใน DB ควบคุมตาม SB-40 ตาม 4.14.24

4. ส่วนนอกของกล่อง (COVERING) หนา 5 ซม.

5. ตำแหน่งจากขอบเหล็กเสริมต้องได้รับการยืนยันจากช่างควบคุมงานก่อนดำเนินการ

6. JOINT SEALANT ต้องคุณภาพมาตรฐาน มอก.479

7. แบบที่ใช้ร่วมกับแบบมาตรฐาน 11-200

3.1 เหล็กกลมเรียบ (ROUND BARS) สลักภายใน RB ควบคุมตาม SB-24 ตาม 4.14.20

3.2 เหล็กข้อต่อ (DEFORMED BARS) สลักภายใน DB ควบคุมตาม SB-40 ตาม 4.14.24

4. ส่วนนอกของกล่อง (COVERING) หนา 5 ซม.

5. ตำแหน่งจากขอบเหล็กเสริมต้องได้รับการยืนยันจากช่างควบคุมงานก่อนดำเนินการ

6. JOINT SEALANT ต้องคุณภาพมาตรฐาน มอก.479

7. แบบที่ใช้ร่วมกับแบบมาตรฐาน 11-200

กรมการขนส่งทางบก		สำนักงานขนส่ง	
นายสมชาย ใจดี	นายสมชาย ใจดี	นายสมชาย ใจดี	นายสมชาย ใจดี
นายสมชาย ใจดี	นายสมชาย ใจดี	นายสมชาย ใจดี	นายสมชาย ใจดี
นายสมชาย ใจดี	นายสมชาย ใจดี	นายสมชาย ใจดี	นายสมชาย ใจดี
นายสมชาย ใจดี	นายสมชาย ใจดี	นายสมชาย ใจดี	นายสมชาย ใจดี
นายสมชาย ใจดี	นายสมชาย ใจดี	นายสมชาย ใจดี	นายสมชาย ใจดี

แบบที่ 11-200/56

หน้า 1

หน้า 2

หน้า 3

หน้า 4

หน้า 5

หน้า 6

หน้า 7

ตารางแสดงวิธีทำ ๗

รูป	D	L (m.)	SKEW 15°		SKEW 30°		SKEW 45°		V1 (mm.)	V2 (mm.)	V3 (mm.)	HI (mm.)	H2 (mm.)	b1 (mm.)					
			L1 (m.)	S1 (m.)	L2 (m.)	S2 (m.)	L3 (m.)	S3 (m.)							L4 (m.)	S4 (m.)			
1.20	1.20	1.85	1.92	1.12	1.19	2.14	1.27	1.47	2.62	1.63	2.20	9	0.30	9	0.20	9	0.20	9	4
	1.20	1.85	1.92	1.27	1.35	2.14	1.44	1.65	2.62	1.84	2.41	9	0.30	9	0.20	9	0.20	9	4
	1.50	2.35	2.43	1.41	1.50	2.71	1.58	1.86	3.32	2.05	2.78	9	0.30	9	0.15	9	0.15	9	4
	1.20	1.85	1.92	1.43	1.50	2.14	1.61	1.82	2.62	2.05	2.63	9	0.30	9	0.20	9	0.20	9	4
1.80	1.50	2.35	2.43	1.56	1.65	2.71	1.77	2.03	3.32	2.27	2.98	9	0.30	9	0.15	9	0.15	9	4
	1.80	2.75	2.85	1.67	1.78	3.18	1.89	2.2	3.89	2.44	3.29	9	0.30	12	0.20	12	0.20	12	4
	1.20	1.85	1.92	1.58	1.68	2.14	1.78	1.99	2.62	2.27	2.84	9	0.30	9	0.20	9	0.20	9	4
	1.50	2.35	2.43	1.72	1.81	2.71	1.94	2.21	3.32	2.48	3.21	9	0.30	9	0.15	9	0.15	9	4
2.10	1.80	2.75	2.85	1.82	1.94	3.18	2.06	2.37	3.89	2.65	3.50	9	0.30	12	0.20	12	0.20	12	4
	2.10	3.20	3.31	1.94	2.06	3.7	2.2	2.56	4.53	2.84	3.63	9	0.30	12	0.16	12	0.16	12	4
	1.20	1.85	1.92	1.74	1.81	2.14	1.96	2.17	2.62	2.48	3.05	9	0.30	9	0.20	9	0.20	9	4
	1.50	2.35	2.43	1.87	1.97	2.71	2.11	2.36	3.32	2.69	3.42	9	0.30	9	0.15	9	0.15	9	4
2.40	1.80	2.75	2.85	1.98	2.09	3.18	2.24	2.55	3.89	2.88	3.71	9	0.30	12	0.20	12	0.20	12	4
	2.10	3.20	3.31	2.10	2.23	3.7	2.36	2.74	4.53	3.05	4.04	9	0.30	12	0.16	12	0.16	12	4
	2.40	3.65	3.78	2.22	2.37	4.21	2.51	2.83	5.16	3.24	4.37	9	0.30	12	0.12	12	0.12	12	4
	2.40	3.65	3.78	2.36	2.53	4.21	2.68	3.1	5.16	3.45	4.58	9	0.30	12	0.12	12	0.12	12	4
2.70	2.70	4.05	4.19	2.48	2.65	4.68	2.81	3.27	5.73	3.62	4.87	9	0.30	12	0.10	12	0.10	12	4
	1.80	2.75	2.85	2.28	2.40	3.18	2.58	2.89	3.89	3.28	4.13	9	0.30	12	0.20	12	0.20	12	4
	2.70	4.05	4.19	2.64	2.81	4.68	2.98	3.44	5.73	3.83	5.09	9	0.30	12	0.10	12	0.10	12	4
	3.00	4.55	4.71	2.77	2.98	5.25	3.14	3.66	6.43	4.04	5.45	12	0.30	16	0.12	16	0.12	16	4
3.30	3.00	4.55	4.71	2.83	3.12	5.25	3.30	3.83	6.43	4.26	5.66	12	0.30	16	0.12	16	0.12	16	4
	3.30	5.05	5.23	3.06	3.27	5.83	3.47	4.04	7.14	4.47	6.03	12	0.30	16	0.10	16	0.10	16	4
	3.30	5.05	5.23	3.22	3.43	5.83	3.64	4.21	7.14	4.68	6.24	12	0.30	16	0.10	16	0.10	16	4
	3.60	5.45	5.64	3.32	3.55	6.29	3.78	4.38	7.71	4.85	6.54	12	0.30	20	0.12	20	0.12	20	4
4.00	2.50	3.75	3.88	3.08	3.23	4.33	3.47	3.89	5.30	4.41	5.57	12	0.20	12	0.10	12	0.10	12	4

หมายเหตุ

1. เหล็กเสริม
- 1.1 ขนาด (φ) ไม่น้อย 9 มม ใช้เหล็กกลมเรียบ (ROUND BARS) สลักขมธน์ RB ใช้ขึ้นคนภาพ SR-24 ตาม มอก.20
- 1.2 ขนาด (φ) ตั้งแต่ 12 มม ใช้เหล็กขมธน์ยอ (DEFORMED BARS) สลักขมธน์ DB ใช้ขึ้นคนภาพ SD-40 ตาม มอก.24

สำเนาถูกต้อง

กรมการช่างเทคนิค		สำนักสำรวจและออกแบบ	
แบบตรวจงาน		แบบตรวจงาน	
กำหนดการก่อสร้าง (แสดงขนาด และ ตำแหน่งเหล็ก)		กำหนดการก่อสร้าง (แสดงขนาด และ ตำแหน่งเหล็ก)	
ผู้ควบคุมงาน	ผู้ควบคุมงาน	ผู้ควบคุมงาน	ผู้ควบคุมงาน
ผู้ควบคุมงาน	ผู้ควบคุมงาน	ผู้ควบคุมงาน	ผู้ควบคุมงาน
วันที่	หน้า	หน้า	หน้า
หน้า	หน้า	หน้า	หน้า

(นายจิรวัดน์ โคตรมา)

ผู้อำนวยการกองช่าง



โครงการ

ผู้เขียนแบบ

(นางสาวพิตา แสนกุลเถาะ)

ผู้ตรวจแบบ

(นายจิรวัดน์ โคตรมา)
หัวหน้าส่วนโยธา

ผู้เห็นชอบ

(นางทรัพย์ งานชัยภูมิ)

ปลัดองค์การบริหารส่วนตำบลสระโพนทอง

ผู้อนุมัติ

(นางบุญนิยม ภาษา)

นายกองค์การบริหารส่วนตำบลสระโพนทอง

แผ่นที่

จุดดำเนินการ
N16.26109, E101.96270



ร.ร.บ้านสระโพนทอง

วัดบ้านสระโพนทอง
หมู่ที่ 4

ชย 4005

ชย 4005

อำนาจต่อ

(นายจิรวัดน์ โคตรมา)

กรมที่ดิน กระทรวงมหาดไทย
สำนักงานที่ดินจังหวัดสุพรรณบุรี
สำนักงานที่ดินตำบลสระโพนทอง

ชย 4005